

# KATALOG

## ERFOLGREICH AUTOMATISIEREN

2007/2008

**VISUALISIEREN**  
Monitore & Box-PC PanelPC Multi Touch Panel HMI Text / Grafik / TouchPanel

**STEUERUNGEN**  
Micro-PLC Modulare Steuerungen und Feldbus-Peripherie kompatibel S7® 300

**ETHERNET & FELDBUS**  
Ethernet I/O Serial-Konverter Feldbuskarten Protokollkonverter Profibus-Stecker

**VIPA ELEKTRONIK SYSTEME**  
VISUALISIERUNG & AUTOMATISIERUNG

**EST**  
**ADVANTECH** eAutomation  
**hiltscher** COMPETENCE IN COMMUNICATION  
**SPEED**

**VIPA** art of automation

VIPA Elektronik-Systeme GmbH A-1140 Wien, Leegasse 10,  
Telefon: +43/1/895 93 63-0 Fax: +43/1/895 93 63-50  
<http://www.vipa.at>, eMail: [elektroniksysteme@vipa.at](mailto:elektroniksysteme@vipa.at)

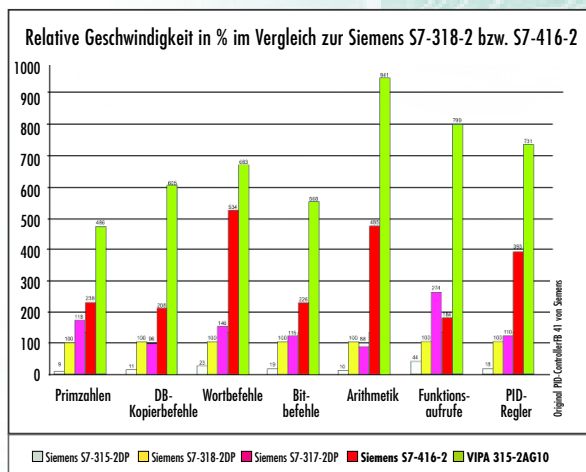


## SPEED7-TECHNOLOGIE – kompatibel SIEMENS S7-300<sup>®</sup> Zentral- und Peripheriebaugruppen mit Befehlssatz S7-300<sup>®</sup>/S7-400<sup>®</sup> von SIEMENS



### SPEED7 STEIGT DIE PRODUKTIVITÄT IHRER MASCHINEN UND ANLAGEN!

- **Performance:** Die sehr schnellen Bearbeitungs- und Zykluszeiten bis zu 50.000 Anweisungen pro ms steigern die Produktionsgeschwindigkeit Ihrer Maschinen und Anlagen
- **Bauform:** Bekannte und bewährte S7-300-Bauform von Siemens
- **Standard-Bus-System:** Via Standard-Bus-System kann man VIPA- und Siemens-Baugruppen einsetzen (auch im Mischbetrieb)
- **SPEED7-Bus-System:** Für extrem schnelle Applikationen steht der High-SPEED-Bus für VIPA SPEED-Bus-Module zur Verfügung
- **Programmiersprache:** Durch die Unterstützung von STEP<sup>®</sup>7 von Siemens die gewohnte Programmiersoftware nutzen
- **Schnittstellen:** Ethernet und MPI sind standardmäßig in den SPEED7-CPU's integriert, optional stehen Ihnen zudem noch Profibus-DP Master, eine PiP-Verbindung oder ein integrierter CP 343 zur Verfügung
- **Standard MMC-Karte:** Standard MMC-Karte zum Speichern von Programm und Daten auch zur Laufzeit der CPU nutzen (für den Betrieb der CPU's ist keine Speicherkarte notwendig!)
- **Speichermanagement:** Durch das Stecken einer VIPA-MCC-Karte erweitern Sie den Arbeitsspeicher bis auf 8MByte, ohne die CPU zu tauschen
- **Lagerhaltung:** Sie benötigen durch den Einsatz von SPEED7 für alle Applikationen nur noch ein bis zwei CPU-Typen
- **Verfügbarkeit:** SPEED7 ist durch 48 VIPA eigene Niederlassungen u. Servicepartner weltweit verfügbar



TECHNISCHE DATEN	313SC	314SC/DPM	314ST/DPM	315SB/DPM 315SN/NET	317SE/DPM 317SN/NET	515S/DPM 517S/DPM 517S/NET
Arbeitsspeicher (50% Programm/50% Daten)	64kB - 512kB	128kB - 1MB	512kB - 2MB	1MB - 2MB	2MB - 8MB	1MB - 2MB 2MB - 8MB
Bearbeitungszeiten (Bit/Wort/Fest-/Gleitpunkt in Nanosekunden)	21/125	11/63	13/75	13/75	10/58	13/75
Nummernkreis: FB, FC, DB		2048 4096			8191 8191	2048 4096
Merker / Zähler / Zeiten		8192Byte / 512 / 512			16K / 2K / 2K	8192Byte 512 / 512
Lokaldaten je Prio-Ebene	512Byte	8192Byte (einstellbar)				
Gesamtadressraum E/A	8192 / 8192Byte					
Prozessabbild E/A	128 / 128Byte		2048 / 2048Byte		8192/8192Byte	2048/2048Byte
MPI max. Speed	187,5kBit		1,5 MBit		12 MBit	1,5MBit
Feldbus: Profibus -DP-Master integriert	--	ja	ja	ja/ja	ja/ja	ja/ja/ja
Ethernet PiP Interface integriert	ja	ja	ja	ja/ja	ja/ja	ja/ja/ja
PiP	ja	--	--	--	--	--
PiP auf Profibus Buchse umschaltbar	--	--	ja	ja/ja	ja/ja	--/--/--
PiP auf Profibus Buchse oder MPI-Buchse umschaltbar	--	ja	--	--/--	--/--	--/--/--
VIPA SPEED-BUS	--	--	ja	--/--	ja/ja	--/--/--
Ethernet CP 343/543 integriert	--	--	--	--/ja	--/ja	--/--/ja
PG/OP Verbindungen	--	--	--	--/32	--/32	--/--/32
ISOonTCP/ISO(H1)/S7/TCP/UDP Verbindungen	--	--	--	--/8	--/64	--/--/64
DE / DA/ DEA's	4 / 2 / 1	4 / 2 / 1	4 / 2 / 1	--	--	--
AE / AA/ Pi100	24 / 16 / --	24 / 16 / 8	8 / -- / 8	--	--	--
Zähler / PWM oder Stepper (umschaltbar)	3 / --/--	4 / --/--	4 / --/--	--	--	--
Maße in mm: (B x H x T)	120x125x130	120x125x130	80x125x130	40x125x130/ 80/125x130	80x125x130	174x106 (PCI)

VIPA Elektronik-Systeme GmbH A-1140 Wien, Leegasse 10,  
Telefon: +43 / 1 / 895 93 63 – 0 Fax: +43 / 1 / 895 93 63 – 50  
http://www.vipa.at, eMail: elektroniksysteme@vipa.at



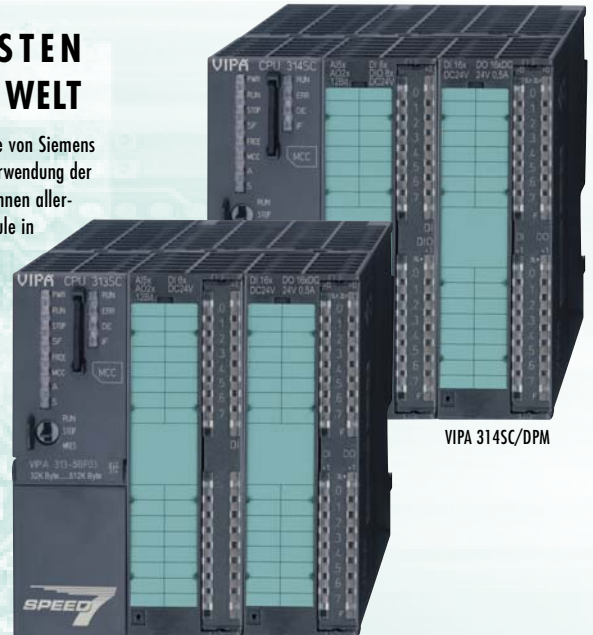
## SPEED7-TECHNOLOGIE – kompatibel SIEMENS S7-300® Zentral- und Peripheriebaugruppen mit Befehlssatz S7-300®/S7-400® von SIEMENS



### SPEED7 VON VIPA – DIE SCHNELLSTEN STEP7®-PROGRAMMIERBAREN CPUs DER WELT

Mehr als 500% schneller als die aktuell stärksten S7-300, S7-400 Systeme bietet VIPA, mit Speed7, Technologie von morgen auf Basis der millionenfach bewährten Step7-Programmplattform. Ein flexibles Speichermanagement deckt von 64kByte bis 8MByte alle denkbaren Anwendungsmöglichkeiten ab. Programm und Daten befinden sich in einem Speicher, kein Ladespeicher erforderlich. Eine steckbare MCC-Card ermöglicht Speicherconfiguration sowie Projekt- und Datensicherung in einem PC-kompatiblen FAT16 Format. ProfibusDP Master und Ethernet für PG-Kommunikation, Fernwartung und OP-Kommunikation sind immer an Board (PiP). Zusätzlich kann ein EthernetCP (kompatibel CP343, 10/100Mbd) direkt ins CPU-Gehäuse integriert werden.

Der bekannte serielle Systembus der S7-300 Serie von Siemens wird vollständig unterstützt und ermöglicht die Verwendung der S7-300 Baugruppen von SIEMENS und VIPA. Es können allerdings nicht nur 8 Module, sondern bis zu 32 Module in einer Zeile angeschaltet werden. Alle wichtigen Zertifizierungen sind vorhanden. Der komplette Step7/S7-300/400er Befehlssatz steht zur Verfügung und wurde von einem unabhängigen Prüfinstitut in aufwendigen Testreihen auf Fehlerfreiheit geprüft.



VIPA 313SC

VIPA 314SC/DPM

**CPU HW-Kennung einheitlich: 6ES7 318-2AJ00-0AB0/V3.0  
+ CP343-1EX11-0XE00**

Best. Nr.:	SPEED7-ZENTRALBAUGRUPPEN Technische Daten	PREIS in Euro
VIPA 313-5BF03	CPU 313SC-SPEED7 Technologie DC 24V, inkl. 64kByte (bis 512kByte)Arbeits-/Datenspeicher, MPI-Interface, MMC-Slot, Echtzeituhr, 24DE, davon 16 alarmfähig, 16DA 24VDC/0,5A, AE 4x12Bit(U/I), 1x12Bit(PT100), AA 2x12Bit(U/I), 3x Zähler(60KHz) RS485-Schnittstelle mit Library für ASCII, STX/ETX, 3964R, Modbus-Master-Protokolle, Ethernet-Interface für PG/OP-Kommunikation.	724,-
VIPA 314-6CG03	CPU 314SC/DPM-SPEED7 Technologie DC 24V, inkl. 128kByte (bis 1MByte) Arbeits-/Datenspeicher, MPI-Interface, MMC-Slot, Echtzeituhr, 24DE, davon 16 alarmfähig, 16DA 24VDC/0,5A +8 DE/A zusätzlich, AE 4x12Bit(U/I), 1x12Bit(PT100), AA 2x12Bit(U/I), 4x Zähler(60KHz), Profibus-DP Master/Slave, 12MBaud, bis zu 126 Slaves, Ethernet-Interface für PG/OP-Kommunikation.	1.330,-
VIPA 315-2AG10	CPU 315SB/DPM-SPEED7 Technologie DC 24V, inkl. 1MByte (bis 2MByte), MPI-Interface, MMC-Slot, Echtzeituhr, Profibus-DP-Master/Slave, 12MBaud, bis zu 126 Slaves, Ethernet-Interface für PG/OP-Kommunikation.	1.240,-
VIPA 315-4NE11	CPU 315SN/NET - SPEED7-Technologie DC 24V, 1MByte (bis 2MByte), MPI-Interface, MMC-Slot, Echtzeituhr, Ethernet-Interface für PG/OP-Kommunikation Profibus-DP-Master, 12MBaud, bis zu 125 Slaves, zusätzlich integrierter Ethernet-CP 343 mit RFC1006, TCP/IP und S7-Kommunikation für 8 Verbindungen.	1.780,-
VIPA 515-2AJ00	CPU 515S/DPM Slot CPU - SPEED7-Technologie externe DC 24V Stromversorgung, PCI-Bus 1MByte (bis 2MByte), MPI-Interface, MMC-Slot, Echtzeituhr, PCI-Ethernet-Interface für PG/OP-Kommunikation, Profibus-DP-Master, 12MBaud, bis zu 125 Slaves, inkl. OPC-Server.	1.240,-



VIPA 315SB

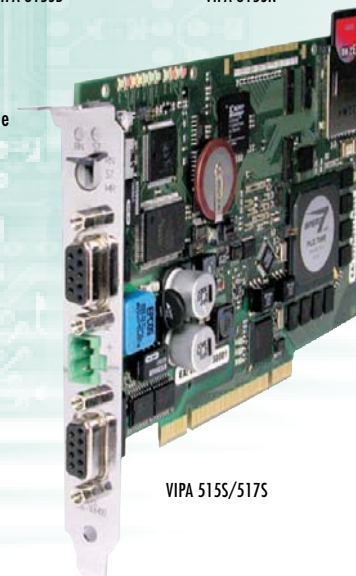


VIPA 315SN

### MCC-MEMORY CONFIGURATION CARD

Die VIPA MCC bietet die Möglichkeit den Arbeitsspeicher von Speed7-CPU's zu erweitern. Bei der MCC handelt es sich um eine speziell vorbereitete MMC (Multimedia Card). Durch Stecken der MCC in den MCC-Slot und anschließendem Umrücken wird die entsprechende Speichererweiterung freigeschaltet. Die MCC muss gesteckt bleiben, sonst geht die CPU nach 48h in STOP. Die MCC kann auch nicht gegen eine MCC mit gleicher Speicherconfiguration getauscht werden, aber zur Projektsicherung (Copy RAM->ROM) verwendet werden. Die angegebenen MCC-Speicherwerte vergrößern den bereits vorhandenen Grundspeicher der CPU um den Wert der Karte. Der angegebene Gesamtspeicher der CPU kann aber nicht überschritten werden, auch wenn eine größere Speichererweiterung gesteckt ist.

Best. Nr.:	MEMORY CONFIGURATION CARD Speichererweiterung um:	PREIS in Euro
VIPA 953-0KX10	MMC-Speicherkarte, 128MByte empfohlen, falls keine MCC-Card gesteckt!	112,-
VIPA 953-1LE00	32kByte (16kByte Programm/16kByte Daten)	90,-
VIPA 953-1LF00	64kByte (32kByte Programm/32kByte Daten)	135,-
VIPA 953-1LG00	128kByte (64kByte Programm/64kByte Daten)	200,-
VIPA 953-1LH00	256kByte (128kByte Programm/128kByte Daten)	285,-
VIPA 953-1LJ00	512kByte (256kByte Programm/256kByte Daten)	450,-
VIPA 953-1LK00	1MByte (512kByte Programm/512kByte Daten)	675,-
VIPA 953-1LL00	2MByte (1MByte Programm/1MByte Daten)	945,-
VIPA 953-1LM00	4MByte (2MByte Programm/2MByte Daten)	1.395,-



VIPA 515S/517S

Alle Preise in Euro exklusive MWSSt.

VIPA Elektronik-Systeme GmbH A-1140 Wien, Leegasse 10,  
Telefon: +43 / 1 / 895 93 63 – 0 Fax: +43 / 1 / 895 93 63 – 50  
http://www.vipa.at, eMail: elektroniksysteme@vipa.at



## SYSTEM 300V – kompatibel SIEMENS S7-300®

Zentral- und Peripheriebaugruppen mit Befehlssatz S7-300®/S7-400® von SIEMENS

### SYSTEMKOMPONENTEN FÜR SPEED-BUS

Um die hohe Systemleistung auch voll ausnützen zu können, sind auf der linken CPU-Seite bis zu 16 VIPA Module mit dem neuen VIPA 32Bit High Speed Bus (40MByte/sec) anschaltbar. Hierfür sind sehr schnelle E/A-Baugruppen und Zähler sowie Profibus-DP Master und Interbus-Master Baugruppen verfügbar. Dabei wird die High-Speed CPU auf den SPEED-Bus aufgesteckt. Über den Standard-Bus können VIPA und Siemens-Baugruppen bequem und schnell angeschlossen werden.

#### CP 343 Ethernet

- Schnelle interne Dual Port RAM Kommunikation
- 128 Verbindungen, 64 PG Kanäle
- Fetch/Write-Operationen, RFC1006

#### Fast Analog In

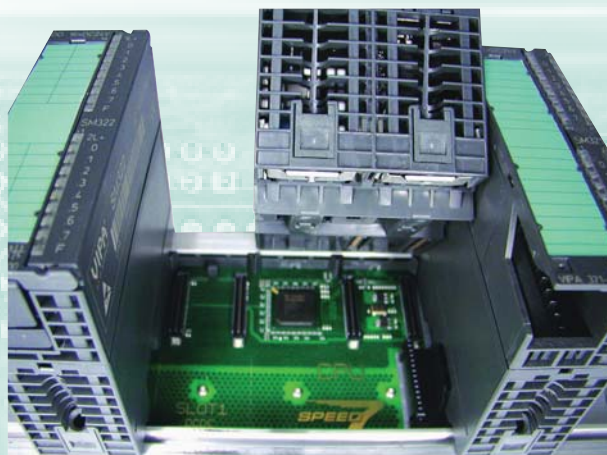
- Auflösung in 8x16Bit
- Wandlungszeit 100µsec
- Hyper FastMode: Messschwelle parametrierbar
- 32kByte Cache zur Messwertprotokollierung (16k Messwerte, Messwertspeicherung für ca. 2 Sekunden im HF-Mode)

#### CP-Module Feldbusse

- Profibus-DP-Master
- INTERBUS-Master
- CANopen-Master-Slave
- weitere auf Anfrage

#### Fast Digital In

- Standardverzögerungszeit je Kanal einstellbar bis 80ms in 10µs-Schritten
- Interruptfähigkeit je Kanal einstellbar
- µs-Zeitstempel je Kanal für Flanken und Interrupts



CPU HW-Kennung einheitlich:  
6ES7 318-2AJ00-0AB0/V3.0  
+ CP343-1EX11-0XE00



VIPA 314ST

VIPA 317SN

### SPEED7-ZENTRALBAUGRUPPEN für SPEED-BUS

Best. Nr.:	Technische Daten	PREIS in Euro
VIPA 314-6CF01	CPU 314ST/DPM-SPEED7 Technologie DC 24V, inkl. 512kByte (bis 2MByte), MP/I-Interface, SPEED-Bus, DE 8-16/DA 8-0, AE 4, AA 2, 1 PT100, 4 Zähler (100 kHz), MMC-Slot, Echtzeituhr, Profibus-DP-Master/Slave, 12MBaud, bis zu 126 Slaves, Ethernet-Interface für PG/OP-Kommunikation.	1.290,-
VIPA 317-2AJ11	CPU 317SE/DPM-SPEED7 Technologie, DC 24V, inkl. 2MByte (bis 8MByte), MP/I-Interface, SPEED-Bus, MMC-Slot, Echtzeituhr, Profibus-DP-Master/Slave, 12MBaud, bis zu 126 Slaves, Ethernet-Interface für PG/OP-Kommunikation.	1.930,-
VIPA 317-4NE11	CPU 317SN/NET-SPEED7 Technologie, DC 24V, 2MByte (bis 8MByte), MP/I-Interface, SPEED-Bus, MMC-Slot, Echtzeituhr, Profibus-DP-Master, 12MBaud, bis zu 126 Slaves, Ethernet-Interface für PG/OP-Kommunikation, mit integriertem Ethernet-CP 343 mit RFC1006, TCP/IP und S7-Kommunikation für 16 Verbindungen.	2.970,-

Best. Nr.:	SPEED-BUS PERIPHERIEBAUGRUPPEN Technische Daten	PREIS in Euro
VIPA 342-1CA70	SPEED-Bus, CANopen-Master RS485, 320 Byte, bis zu 127 CAN-Knoten.	740,-
VIPA 342-1DA70	SPEED-Bus, Profibus-DP-Master RS485, 12 MBaud, bis zu 125 Slaves.	790,-
VIPA 342-1IA70	SPEED-Bus, Interbus-Master, 240 Byte, bis zu 128 Teilnehmer, Anzahl der Prozessdaten: 1920 binäre I/Os.	790,-
VIPA 343-1EX71	SPEED-Bus, CP343S TCP/IP-Ethernet CP, S7-Kommunikation, RFC1006, H1, TCP/IP, UDP, bis zu 16 Verbindungen.	1.070,-
VIPA 321-1BH70	SM 321S-FAST SPEED-Bus, digitale Eingabe DE 16xDC 24V, 2,56µs bis 40ms parametrierbar.	179,-
VIPA 322-1BH70	SM 321S-FAST SPEED-Bus, digitale Ausgabe DA 16xDC 24V, 0.5A, 100kHz	199,-
VIPA 323-1BH70	SM 321S-FAST SPEED-Bus, digitale Eingabe DE/A 16xDC 24V, DA 0.5A, 100kHz 2,56µs bis 40ms parametrierbar.	219,-
VIPA 331-7AF70	SM 331S-FAST SPEED-Bus, analoge Eingabe AE 8x16Bit, 100µs per Kanal, +/- 20mA, parametrierbar 32 kByte Cache-Speicher pro Kanal nach Trigger.	640,-
VIPA 331-7BF70	SM 331S-FAST SPEED-Bus, analoge Eingabe AE 8x16Bit, 100µs per Kanal, +/- 10V, parametrierbar 32 kByte Cache-Speicher pro Kanal nach Trigger.	640,-
SPEED-BUS PROFILSCHIENEN		
VIPA 391-1AF10	530 mm für 2 Highspeed-Erweiterungslots und 6 Standardbaugruppen	137,30
VIPA 391-1AF30	530 mm für 6 Highspeed-Erweiterungslots und 2 Standardbaugruppen	165,30



Alle Preise in Euro exklusive MWS.

VIPA Elektronik-Systeme GmbH A-1140 Wien, Leegasse 10,  
Telefon: +43 / 1 / 895 93 63 - 0 Fax: +43 / 1 / 895 93 63 - 50  
http://www.vipa.at, eMail: elektroniksysteme@vipa.at



## SYSTEM 300V – kompatibel SIEMENS S7-300® Zentralbaugruppen mit Befehlssatz S7-300® von SIEMENS

### ZENTRALBAUGRUPPEN

Die CPUs des System 300V sind mechanisch und elektrisch kompatibel zu den CPUs der Baureihe SIMATIC S7-300 von SIEMENS. Es können E/A-Baugruppen von SIEMENS, wie auch von VIPA damit betrieben werden.

Die CPUs arbeiten mit dem Befehlssatz der S7-300. Über das Standard MPI-Interface können PG-Programmiergerät, PC-Adapter und OP-Operator Panels von SIEMENS, ESA, LAUER, VIPA uva. angeschlossen werden. Für die Projektsicherung kann eine

handelsübliche MMC-Standardspeicherkarte (Multi Media Card) verwendet werden. Die zum Betrieb erforderlichen RAM- und FlashPROM-Speicher sind bereits im Gerät eingebaut und nicht zusätzlich erforderlich.

Die CPUs sind zusätzlich zur MPI-Schnittstelle immer mit Profibus-DP Slave Schnittstelle ausgerüstet. Optional kann ein Profibus-DP Master und ein TCP/IP Ethernet Prozessor mit CP343-1 Funktionalität im gleichen Gehäuse mitbestückt werden.

Beide Netzwerkverbindungen belasten die CPU nicht, da die Protokolle über eigenständige Prozessoren abgearbeitet werden und nur über DualPort RAM ein Datenaustausch mit der CPU erfolgt. Eine hohe Verarbeitungsgeschwindigkeit und ein großer Datenspeicher bis zu 1 MByte, 1024 FBs, 1024 FCs und 2047 DBs machen die CPUs zur optimalen Wahl für S7-300 low cost Anwendungen. Eine Kostenoptimierung ergibt sich durch die freie Kombinationsmöglichkeit von Speicher und Schnittstellen.

STANDARD-ZENTRALBAUGRUPPEN			PREIS in Euro
Bestell. Nr.:	Speicher/Ladespeicher	Schnittstellen	
VIPA 314-1SL01	96/144kByte	MPI/DP-Slave	450,-
VIPA 314-2DP01	96/144kByte	MPI/DP-Master/Slave	871,-
VIPA 315-1SL01	192/256kByte	MPI/DP-Slave	738,-
VIPA 315-2DP01	192/256kByte	MPI/DP-Master/Slave	1.065,-
Nachfolgende Varianten nur mehr als Ersatz bestellbar:			
VIPA 314-3SL01	96/144kByte	MPI/DP-Slave/Ethernet	1.450,-
VIPA 315-3SL01	192/256kByte	MPI/DP-Slave/Ethernet	1.738,-
Nachfolgende Varianten nur mehr als Ersatz bestellbar:			
VIPA 314-3DP01	96/144kByte	MPI/DP-Master/Slave/Ethernet	1.871,-
VIPA 315-3DP01	256/512kByte	MPI/DP-Master/Slave/Ethernet	2.065,-
VIPA 953-0KX10	128 MByte	MMC-Speicherkarte	112,-
VIPA 950-0KB00	-	PG/AG-Download-Kabel	50,-



CPU HW-Kennung einheitlich: 6ES7 315-2AF03-0AB0/V1.2

## SYSTEM 400V CP&F-Baugruppe

### VIPA CP443 KOMMUNIKATIONSBAUGRUPPE (nur mehr als Ersatz bestellbar!)

Die VIPA CP443 Baugruppe ist ein optimal in die S7-400 integrierbarer Hochgeschwindigkeitsprozessor modernster Bauart. Ein maximaler Datendurchsatz mit bis 64 gleichzeitigen PG-Verbindungen, RFC1006 und TCP/IP Protokollen garantiert kürzeste Reaktionszeiten. Zusätzlich wird das VIPA IPK Protokoll für ereignisgesteuerten Datenverkehr unterstützt, das in Verbindung mit ZENON-Visualisierung oder dem OPC-Server eine wesentliche Reduktion der Netzlast bewirkt. Weitere Dienste sind SNMP, DN, DHCP Diagnose. Die Inbetriebnahme

kann über das Netzwerk, seriell oder durch die eingebauten PS/2 Mouse, Tastatur und den VGA-Monitoranschluss erfolgen. Optimal und kostensparend ist der eingebaute 4fach Switch mit automatischer Baudratenerkennung für 10/100MBd. Als Treiber stehen OPC, DDE und DLL zur Verfügung.

Die direkte Kopplung zu WinCC wird ebenfalls unterstützt. Eine integrierte Firewall verhindert unbefugte Verbindungen und erleichtert die Verwendung zur Fernwartung auch in kleineren Anlagen.

Best. Nr.:	Technische Daten	PREIS in Euro
VIPA 443-1VX00	Kommunikationsprozessor CP443S TCP/IP für Simatic® S7-400, Ethernet 10/100 MBd, 4fach Switch integriert, automatische Baudratenerkennung für jeden Port getrennt.	1.660,-
VIPA SW 860T	OPC-Server für TCP/IP-Kommunikation zu S7-343/443, VIPA CP443 / CPU31x-3xx	409,-



Alle Preise in Euro exklusive MwSt.

VIPA Elektronik-Systeme GmbH A-1140 Wien, Leegasse 10,  
Telefon: +43 / 1 / 895 93 63 – 0 Fax: +43 / 1 / 895 93 63 – 50  
http://www.vipa.at, eMail: elektroniksysteme@vipa.at

## SYSTEM 300V – kompatibel SIEMENS S7-300®

### E/A-Baugruppen, Feldbusbaugruppen, Zubehör

#### ANALOG EIN-/AUSGABE

Die Baugruppen sind bau- und funktionsgleich, potentialgetrennt und preisoptimiert. Als Kennung im HW-Konfigurator

wird die Siemens-Nummer verwendet, wodurch ein Tausch in beide Richtungen ohne Konfigurationsänderung möglich ist. Besonders vorteilhaft ist, dass die Einstellung der Messbereiche

ausschließlich über den HW-Konfigurator erfolgt. Die Baugruppen sind am Standard S7-300 (P-Bus) uneingeschränkt einsetzbar und alarm- und diagnosefähig.

Kennung SIEMENS	Best. Nr.: VIPA	ANALOG EIN-/AUSGABE Technische Daten	PREIS in Euro
6ES7 331-1KF01-0AB0	VIPA 331-1KF01	Analoge Eingabe, 8x13Bit 4 Leiter PT100, Ni100/1000, Thermoelement N/E/J/K, +/-50/80/500mV, +/-1/5/10V, +/-3,2/10/20mA, 0-20/4-20mA, 0-600/6000Ohm	302,-
6ES7331-7KB01-0AB0	VIPA 331-7KB01	Analoge Eingabe, 2Leiter/2x12Bit, 4Leiter/1x16Bit PT100, NiCrNi, Thermoelement J,K,N,R,T,±10V, ±4V, ±400mV, ±20mA, 4-20mA	168,-
6ES7331-7KF01-0AB0	VIPA 331-7KF01	8 Eingänge ±80, 250, 500mV, 1V, 2,5V, 5V, 10V, 1...5V/10M0hm, 10mA, 3,2mA, ±20mA, 0...20mA, 4...20mA, 150/300/600 Ohm, PT100, NI100, Thermoelemente (E,J,K,L,N)	432,-
6ES7332-5HB01-0AB0	VIPA 332-5HB01	Analoge Ausgabe, 2 Ausg./12Bit, Spannung: 0-10V, ±10V, 1-5V, Strom: 4-20mA, ±20mA, 0-20mA. Ersatzwert aufschaltbar bei SPS-Stopp.	281,-
6ES7332-5HD01-0AB0	VIPA 332-5HD01	4 Ausgänge 1-5V, 0-10V, ±10V, 0-20MA, 4-20MA	360,-



#### DIGITALE EIN-/AUSGABE

Die Baugruppen sind bau- und funktionsgleich, potentialgetrennt und preisoptimiert. Als Kennung im HW-Konfigurator wird die Siemens-Nummer verwendet, wodurch ein Tausch in beide Richtungen ohne Konfigurationsänderung möglich ist.

Es sind Ausführungen mit 16 und 32 Eingängen, 16 und 32 Transistorausgängen und Relais bis 230VAC/5A verfügbar. Die Transistorausgangsbaugruppen sind kurzschluss-, übertemperatur- und verpolungsfest.



Kennung SIEMENS	Best. Nr.: VIPA	Ein-gänge	PREIS in Euro
6ES7321-1BH01-0AA0	VIPA 321-1BH01	16	109,-
6ES7321-1BL00-0AA0	VIPA 321-1BL00	32	220,-

Kennung SIEMENS	Best. Nr.: VIPA	Ein-/Aus-gänge	PREIS in Euro
6ES7323-1BL00-0AA0	VIPA 323-1BH00/BL	16	167,-
6ES7323-1BL00-0AA0	VIPA 323-1BL00	16/16	285,-

Kennung SIEMENS	Best. Nr.: VIPA	Aus-gänge	PREIS in Euro
6ES7322-1BH01-0AA0	VIPA 322-1BH01	16 Trans. Ausg. 24VDC/1A	152,-
6ES7322-1BH01-0AA0	VIPA 322-1BH41	Trans. Ausg. 24VDC/2A	195,-
6ES7322-1BL00-0AA0	VIPA 322-1BL00	32 Trans. Ausg. 24VDC/1A	305,-
6ES7322-1HH01-0AA0	VIPA 322-1HH00	16 Rel. Ausg. 24VDC/230V/5A	227,-

Best. Nr.:	FRONTSTECKER Techn. Daten	PREIS in Euro
VIPA 392-1AJ00	20polig mit Schraubkontakt	20,30
VIPA 392-1AM00	40polig mit Schraubkontakt	32,25



Best. Nr.:	NETZTEILE Techn. Daten	PREIS in Euro
VIPA 307-1BA00	Prim: 100-230VAC, Sek DC 24V, 2,5A (Dauer), 4A (Spitze).	97,-
VIPA 307-1EA00	Prim: 100-230VAC, Sek DC 24V, 5A (Dauer), 6,5A (Spitze).	120,-



Best. Nr.:	PROFILSCHIENEN Länge max. Bestückung	PREIS in Euro
VIPA 390-1AB60	160mm 1 CPU / 1 Baugr.	15,70
VIPA 390-1AE80	482mm 1 CPU / 8 Baugr.	24,40
VIPA 390-1AF30	530mm 1 CPU / 10 Baugr.	29,30
VIPA 390-1AJ30	830mm 1 CPU / 16 Baugr.	39,10
VIPA 390-9BC00	2000mm ECO-Pack, 10 Schienen	621,-



#### ET200M PROFIBUS-DP SLAVE ANSCHALTUNGEN:

Profibus-DP Slave Zeilenanschlaltung zur Verwendung mit allen digitalen und analogen E/A-Baugruppen. Die Konfiguration erfolgt über eine mitgelieferte GSD-Datei, da 32 statt 8 Baugruppen pro Zeile möglich sind.

Best. Nr.:	PROFIBUS ANSCHALTUNGEN Anschlüsse	PREIS in Euro
VIPA 353-DP01	DP-Slave, 1 DP-Anschluss, DP-V0, V1 max. 32 Baugruppen/Zeile	188,-
VIPA 353-IDP20	DP-Slave, redundant, 2 DP-Anschlüsse	472,-

Alle Preise in Euro exklusive MWS.

VIPA Elektronik-Systeme GmbH A-1140 Wien, Leegasse 10,  
 Telefon: +43/1/895 93 63 – 0 Fax: +43/1/895 93 63–50  
 http://www.vipa.at, eMail: elektroniksysteme@vipa.at



## ALLGEMEINES ZUBEHÖR

### Profibus-Stecker und Programmierzubehör

#### PROFIBUS-STECKER MIT UND OHNE DIAGNOSEELEKTRONIK:

Der Busanschlussstecker EasyConn für Profibus dient zum Anschluss eines Profibus-Teilnehmers oder einer Profibus-Netzkomponente an die Busleitung für Profibus.  
Der Profibus-Stecker EasyConn bietet alle Testfunktionen, die die

#### Eigenschaften EasyConn und Standard-Stecker:

- Visuelle Anschlusskontrolle (Verpolung, Lage von Schirm und Kabel)
- Hohe Störsicherheit und Robustheit durch solides Zinkdruckguss-Vollmetallgehäuse
- Kabelverbindung über komfortable Schneidklemm-Technik
- Verliersicheres Ein-Schrauben-Montage-System
- Integrierte zuschaltbare Abschlusswiderstände
- Integrierte PG/Diagnose-Buchse
- 0°, 45°, 90° Kabelabgang
- Zusätzlicher PG-Anschluss bei 90° Kabelabgang

Best. Nr.:	PROFIBUS-STECKER Technische Daten	PREIS in Euro
VIPA 972-ODP01	Standard Profibus Stecker, 90°, PG-Buchse, Schneidklemmtechnik	32,-
VIPA 972-ODP10	EasyConn Profibus Stecker, 90°, PG-Buchse, Diagnose-Elektronik, Schneidklemmtechnik.	40,-
VIPA 972-ODP20	EasyConn Profibus Stecker, 45°, PG-Buchse, Diagnose-Elektronik, Schneidklemmtechnik.	40,-
VIPA 972-ODP30	EasyConn Profibus Stecker, 0°, PG-Buchse, Diagnose-Elektronik, Schneidklemmtechnik.	40,-

Best. Nr.:	PROFIBUS-KABEL Länge	PREIS in Euro
VIPA 830-OLC00	100m	125,-
VIPA 830-OLD00	200m	250,-
VIPA 830-OLE00	500m	625,-
VIPA 830-OLF00	1.000m	1.250,-

#### PROGRAMMIERSOFTWARE

**VIPA SW873 WinPLC7** € 498,-

Step7-Programmiersystem für SIEMENS S7-300/400 und VIPA 100/200/300/500 V + S, Programmiersprachen AWL, KOP, FUP. Unterstützte Übertragungsarten: S7-MPI, VIPA PG/AG-Kabel, Ethernet CP343-Kopplung.

#### PROGRAMMIERADAPTER

**SSW7** € 250,-

S7-MPI Adapter für PC/RS 232COM Schnittstellen, automatische Baudrateneinstellung 9.6 - 115 kBaud, geeignet zur Verwendung mit Step7 von SIEMENS. MPI-Kabellänge 1,2m inkl. 3m Nullmodemkabel. Versorgung: über CPU, PG-Schnittstelle oder extern 24VDC Klemme.

**SSW7-USB** € 280,-

S7-MPI Adapter für PC/ USB-Schnittstelle, inkl. USB Treiber geeignet zur Verwendung mit Step7 von SIEMENS, MPI-Kabellänge 1,2m, USB-Buchse Typ B, Versorgung über USB.

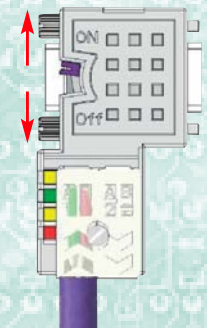
**NetLINK-MPI/X Step7** € 470,-

Micro-Konverter Ethernet TCP/IP auf S7-MPI im Gehäuse eines Profibus-Steckers. Ethernet: 10/100Mbit, MPI/ProfibusDP: bis 12MBd, inkl. Konfigurator und Treiber zur S7-300/400 SPS-Programmierung mit Step7® von SIEMENS. Kabel 3m mit RJ45 Stecker (gekreuzt), Versorgung aus SPS-PG Anschluss.

Inbetriebnahme und Fehlersuche erheblich beschleunigen. Über vier LEDs, die von zwei Seiten sichtbar sind, wird der Bus-Status und der Gerätezustand angezeigt. Der integrierte EasyConn-Controller arbeitet bis zu einer Taktrate von 12MBaud.

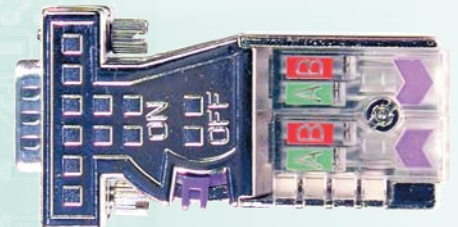
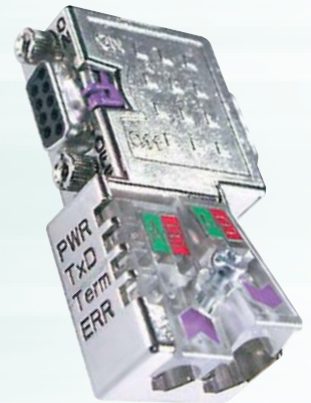
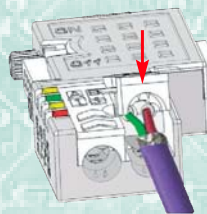
#### Eigenschaften Diagnose-Elektronik bei EasyConn:

- Statusanzeige über integrierte LEDs für Bus-Testfunktionen
- LED gelb Spannungsversorgung für Gerät OK (an)
- LED grün Gerät aktiv am Bus (blinkend)
- LED gelb Abschlusswiderstände deaktiviert (aus)
- int. Abschlusswiderstände aktiviert (an)
- int. Abschlusswiderstände defekt (blinkt)
- LED rot Busstatus OK (aus) falscher Signalpegel (blinkt)
- keine Terminierung oder offen (an)



#### Handhabung

Der leicht zugängliche Schiebeschalter aktiviert den Abschlusswiderstand und schaltet gleichzeitig die weiterführende Busleitung ab. Das Kabel wird über Schneidklemmen kontaktiert. Öffnen und Fixieren der Klappe erfolgt über eine einzige Schraube.



**TIPP** Die MPI-Schnittstelle kann auch auf RS232 umgeschaltet werden. Die Programmierung ist dann mit dem VIPA 950-OKB00-Kabel ohne MPI-Adapter möglich.



Alle Preise in Euro exklusive MwSt.

VIPA Elektronik-Systeme GmbH A-1140 Wien, Leegasse 10,  
Telefon: +43/1/895 93 63-0 Fax: +43/1/895 93 63-50  
http://www.vipa.at, eMail: elektroniksysteme@vipa.at

## SYSTEM 200V – Step 7® programmierbar

### E/A-Baugruppen, CP&F-Baugruppen, Zubehör

#### MODULARES STEUERUNGSSYSTEM 200V – EIN-/AUSGANGSBAUGRUPPEN

Die Baugruppen des Systems 200V benötigen nur 30% des Platzbedarfs der S7-300 Baureihe von SIEMENS. Die Baugruppen können zentral in Verbindung mit CPUs und dezentral mit Slaveanschlüssen für die verschiedenen Feldbusse verwendet werden. Die Montage erfolgt auf handelsüblicher 35mm DIN-Schiene. Es sind viele Varianten von digitalen und analogen Eingangs- und Ausgangsbaugruppen, Kommu-

nikationsbaugruppen sowie Zähler und Spezialkombinationen verfügbar. Leermodule mit durchgehenden Potentialklemmen ermöglichen eine optimale Kombination für 3-Leiter-Anschluss-technik. Abziehbare Federzugklemmen beschleunigen und vereinfachen die Verdrahtung. Die hohe Rüttelfestigkeit und Robustheit hat sich schon in vielen Anwendungen bewährt.

Best. Nr.:	DIGITALE EINGABE Technische Daten	PREIS in Euro
VIPA 221-1BF00	DE 8x DC 24V	60,-
VIPA 221-1BF10	DE 8x DC 24V, 0,2ms	60,-
VIPA 221-1FF20	DE 8x AC/DC 60...230V	107,-
VIPA 221-1BH10	DE 16x DC 24V	120,-
VIPA 221-2BL10	DE 32x DC 24V	229,-

Best. Nr.:	DIGITALE AUSGABE Technische Daten	PREIS in Euro
VIPA 222-1BF00	DA 8x DC 24V, 1A	70,-
VIPA 222-1BF10	DA 8x DC 24V, 2A	80,-
VIPA 222-1BH10	DA 16x DC 24V, 1A	140,-
VIPA 222-1BH20	DA 16x DC 24V, 2A	175,-
VIPA 222-2BL10	DA 32x DC 24V, 1A	265,-
VIPA 222-1HF00	DA 8x Relais, 1x COM, 230VAC/24VDC, 5A	96,-
VIPA 222-1HD20	DA 4x Relais, potenzialgetrennt bistabil, 230VAC/16A	98,-

Best. Nr.:	DIGITALE EIN-/AUSGABE Technische Daten	PREIS in Euro
VIPA 223-1BF00	DE/A 8x DC 24V, 1A, soft-konfigurierbar	85,-
VIPA 223-2BL10	DE/A 16x DC 24V und DA 16x DC 24V, 1A	260,-



Best. Nr.:	ZEILENAUFBAU Technische Daten	PREIS in Euro
VIPA 260-1AA00	Basismodul für CPU-Zeile, max. 3 Erweiterungen	115,-
VIPA 261-1CA00	Anschaltmodul für Erweiterungszeile 2. bis 4.	131,-
VIPA 260-1XY05	Verbindungskabel 0,5m	36,-
VIPA 260-1XY10	Verbindungskabel 1m	40,-
VIPA 260-1XY25	Verbindungskabel 2,5m	54,-

Best. Nr.:	RÜCKWANDBUS Modul- plätze	PREIS in Euro
VIPA 290-0AA10	1	2,70
VIPA 290-0AA20	2	4,90
VIPA 290-0AA40	4	10,20
VIPA 290-0AA80	8	18,80

Beliebig anreihbar bis max. 32 Baugruppen.



Alle Preise in Euro exklusive MWS.

Best. Nr.:	ANALOGES EIN-/AUSGABE Technische Daten	PREIS in Euro
VIPA 231-1BD53	Analoge Eingabe, 2 Leiter/4x16Bit, 4 Leiter/2x16Bit PT100, PT/Ni1000, NiCrNi, Thermoelement, J, K, N, R, S, T, ±10V, ±400mV, ±20mA, 4-20mA	212,-
VIPA 231-1BD60	Analoge Eingabe, 4x12Bit, 0/4-20mA, potenzialgetrennt je Kanal	317,-
VIPA 231-1BD70	Analoge Eingabe, 4x12Bit, ±10V, potenzialgetrennt je Kanal	317,-
VIPA 231-1BF00	Analoge Eingabe 8fach 2 Leiter/16Bit, 4fach 4 Leiter/16Bit PT100, Thermoelement J, K, T, 0-60mV	352,-
VIPA 231-1FD00	Analoge Eingabe FAST, 4x16Bit, ±400mV, ±4V, ±10V, ±20mA, 4-20mA, Prozess- und Diagnose-Alarm, Mittelwertbildung über die letzten 2, 4, 8 oder 16 Werte, Zykluszeit 1ms für 4 Kanäle	360,-
VIPA 232-1BD51	Analoges Ausgangsmodul, 4 Ausgänge, 0-10V, ±10V, 0-20mA, 12Bit	212,-
VIPA 234-1BD50	Analoge Ein-/Ausgabe 2x12 Bit Eingang, 2x12 Bit Ausgang, ±10V, 0-10V, 1-5V, ±20mA, 0-20mA, 4-20mA	270,-
VIPA 234-1BD60	3x AE 12Bit: ±10V/4V/400mV/20mA und 4-20mA, 1x AE 12Bit: Pt100/1000, Ni100/1000, 600/3000 Ohm, 2xAA 12Bit: ±10V/20mA, 1-5V, 0-10V, 0-20mA, 4-20mA	275,-

Best. Nr.:	CP- & FUNKTIONSBAUGRUPPEN Technische Daten	PREIS in Euro
VIPA 208-1DP01	Profibus-DP Master, bis 12MBd, 100/200V SM 238C-Systemerweiterung, 12 DE, 4 DE/A 24VDC 1A, 6(16Bit)/3(32Bit) Zähler 30kHz	455,-
VIPA 238-2BC00	3x AE 12Bit: ±10V/4V/400mV/20mA und 4-20mA 1x AE 12Bit: Pt100/1000, Ni100/1000, 600/3000 Ohm, 2xAA 12Bit: ±10V/20mA, 1-5V, 0-10V, 0-20mA, 4-20mA	290,-
VIPA 240-1DA10	4 Port Ethernet Switch, 10/100MBd, Autonegotiation, -speed sensing, -crossover	190,-
VIPA 240-1BA20	RS232, DB9, ASCII, 3964R, MODBUS RTU/ASCII	251,-
VIPA 240-1CA00	RS422/485, DB25, ASCII, 3964R	251,-
VIPA 240-1CA10	RS422/485, DB25, MODBUS RTU/ASCII	251,-
VIPA 250-1BA00	2x32Bit/4x16Bit inkrementale Zählereingänge 24VDC, max. 1Mhz, 2xDA 24VDC/1A	230,-
VIPA 250-1BS00	1x12/24Bit SSI-Zählereingang, RS422, 600kBd, 2xDA 24VDC/1A	245,-
VIPA 253-1BA00	Positioniermodul für Schrittmotor 1 Achse, RS422, potenzialgetrennt	404,-
VIPA 254-1BA00	Positioniermodul FM für Servomotor, 1 Achse Inkrementalencoder RS422, potenzialgetrennt, DI 3xDC 24V, DO 2xDC 24V/1A	404,-



Best. Nr.:	NETZTEILE u. PASSIVKLEMMENMODULE Technische Daten	PREIS in Euro
VIPA 207-1BA00	prim. AC 100-240V/sek. DC24V, 2A	94,-
VIPA 207-2BA20	prim. AC 100-230VAC/sek. DC24VDC, 2A, ± auf 2x11 Klemmen rot/blau	114,-
VIPA 201-1AA20	2x11 Klemmen, jeweils durchverbunden zur Potentialverteilung, rot/blau	26,-

VIPA Elektronik-Systeme GmbH A-1140 Wien, Leegasse 10,  
 Telefon: +43/1/895 93 63 – 0 Fax: +43/1/895 93 63-50  
<http://www.vipa.at>, eMail: [elektroniksysteme@vipa.at](mailto:elektroniksysteme@vipa.at)





## SYSTEM 200V – Step 7® programmierbar

### Zentralbaugruppen, Feldbus-Baugruppen

#### MODULARES STEUERUNGSSYSTEM 200V – ZENTRALBAUGRUPPEN

Die Zentralbaugruppen des Systems 200V benötigen nur 30% des Platzbedarfs der S7-300 CPUs, arbeiten aber trotzdem mit dem vollen Step7-Befehlssatz der S7-315 von SIEMENS. Über das Standard MPI-Interface können PG-Programmiergerät, PC-Adapter und Operator Panels von SIEMENS, ESA, LAUER, VIPA uva. angeschlossen werden. Für die Projekt-sicherung kann eine handelsübliche MMC-Karte verwendet werden.

Die zum Betrieb erforderlichen RAM- und Flash Speicher sind in der Zentralbaugruppe bereits fix eingebaut. Zusätzlich können Profibus-DP Master, DP-Slave, RS232-Schnittstelle oder TCP/IP CP-Prozessor in verschiedenen CPU-Ausführungen kombiniert werden. Hohe Speicherkapazitäten bis 128k Programm- und 192kByte Ladespeicher bei kurzen Zykluszeiten ermöglichen einen großen Einsatzbereich. Eine CPU kann bis zu 32 Baugruppen versorgen.



CPU HW-Kennung einheitlich:  
6ES7 315-2AF03-0AB0/V1.2



ZENTRALBAUGRUPPEN			
CPU 21x Best. Nr.:	Speicher/ Ladespeicher	Schnitt- stellen	PREIS in Euro
VIPA 214-1BC02	32/40kByte	MPI	336,-
VIPA 214-1BA02	48/80kByte	MPI	382,-
VIPA 214-2BP02	48/80kByte	MPI / DP-Slave	430,-
VIPA 214-2BM02	48/80kByte	MPI / DP-Master	697,-
VIPA 214-2BS12	48/80kByte	MPI / 1xRS232	427,-
VIPA 214-2BT10	48/80kByte	MPI / TCP/IP	1.182,-
VIPA 215-1BA02	96/144kByte	MPI	675,-
VIPA 215-2BP02	96/144kByte	MPI/DP-Slave	723,-
VIPA 215-2BM02	96/144kByte	MPI/DP-Master	990,-
VIPA 215-2BS12	96/144kByte	MPI / 1xRS232	720,-
VIPA 215-2BT10	96/144kByte	MPI/ TCP/IP	1.475,-
VIPA 216-xxx02	128/192kByte	alle Varianten	ab 950,-
VIPA 953-OKX10	128 MByte	MMC-Speicherkarte	112,-
VIPA 950-OKB00	-	PG/AG-Download-Kabel	50,-

**TIPP** Die MPI-Schnittstelle kann auch auf RS232 umgeschaltet werden. Die Programmierung ist dann mit dem VIPA 950-OKB00-Kabel ohne MPI-Adapter möglich.



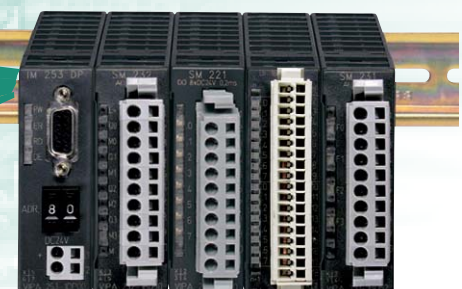
#### MODULARES STEUERUNGSSYSTEM 200V – FELDBUSBAUGRUPPEN

Das System200V kann mit ProfibusDP-, DP-Lichtwellenleiter- und DP-Redundanzanschlüsse bis 12Mbd kombiniert werden. Weiters sind CANopen-, DeviceNet-, Interbus- und Ethernetanschlüsse verfügbar. Die Feldbusanschlüsse kann bis zu 32 Baugruppen versorgen. Erforderliche Konfigurationsdateien werden auf Diskette mitgeliefert bzw. können über

[ftp.vipa.de](http://ftp.vipa.de) abgerufen werden. Bei der Ethernetanschlüsse wird über WinNCS die ModbusTCP/IP Zuordnung konfiguriert. Die Anschlüsse beinhaltet einen Webserver, der unter der eingestellten IP-Adresse alle E/A-Daten anzeigt. Die hohe Rüttelfestigkeit und Robustheit hat sich schon in vielen Anwendungen bewährt.



FELDBUS-SLAVE ANSCHLÜSSE		
Best. Nr.:	Technische Daten	PREIS in Euro
VIPA 253-1DP01	Profibus-DP, Adr.1-99	149,-
VIPA 253-1DP11	Profibus-DP, LWL, Adr.1-99	178,-
VIPA 253-2DP50	Redundant 2xProfib.-DP	354,-
VIPA 253-1CA01	CANopen, Adr. 1-99	149,-
VIPA 253-1DN00	DeviceNet, Adr. 0-63	149,-
VIPA 253-1IB00	Interbus, bis 16Module	157,-
VIPA 253-1NE00	Ethernet, ModbusTCP	230,-



Alle Preise in Euro exklusive MwSt.

VIPA Elektronik-Systeme GmbH A-1140 Wien, Leegasse 10,  
Telefon: +43/1/895 93 63-0 Fax: +43/1/895 93 63-50  
<http://www.vipa.at>, eMail: [elektroniksysteme@vipa.at](mailto:elektroniksysteme@vipa.at)

## SYSTEM 200V – Step 7® programmierbar ECO Feldbus-Baugruppen und Funk-Haustechnik

### MODULARES STEUERUNGSSYSTEM 200V – FELDBUSBAUGRUPPEN

Für das Economy System 200V stehen ProfibusDP- und CANopen-Slaveanschlüssen zur Verfügung. Die Feldbusanschaltung kann bis zu 8 Baugruppen versorgen. Erforderliche Konfigurationsdateien werden auf Diskette mitgeliefert

bzw. können über [ftp.vipa.de](http://ftp.vipa.de) abgerufen werden. Die ECO-Module sind speziell für preissensitive Anwendung optimiert und beinhalten daher nur die erforderlichen Grundfunktionen.

Die Modulpreise beinhalten auch die Frontstecker mit Federzugtechnologie. Die hohe Rüttelfestigkeit und Robustheit hat sich schon in vielen Anwendungen bewährt.

Best. Nr.:	Technische Daten	PREIS in Euro
VIPA 253-1DP31	Profibus DP-Slave, Adresse 1-125, bis zu 8 Baugruppen DC 24V, 12Mbaud, DP-V0, DP-V1	128,-
VIPA 253-1CA30	CANopen-Slave, Adresse 1-125, bis zu 8 Baugruppen DC 24V, 1Mbaud	128,-



Best. Nr.:	Technische Daten	PREIS in Euro
VIPA 221-1BF30	Digitale Eingabe ECO, DE 8xDC24V	55,-
VIPA 221-1BH30	Digitale Eingabe ECO, DE 16xDC24V	100,-
VIPA 222-1BF30	Digitale Ausgabe ECO, DA 8xDC24V, 0.5A	65,-
VIPA 222-1BH30	Digitale Ausgabe ECO, DA 16xDC24V, 0.5A	115,-



Best. Nr.:	Technische Daten	PREIS in Euro
VIPA 231-1BD30	Analoge Eingabe ECO, AE 4x12Bit, ±10V	128,-
VIPA 231-1BD40	Analoge Eingabe ECO, AE 4x12Bit, 4..20mA, ±20mA	128,-
VIPA 232-1BD30	Analoge Ausgabe ECO, AA 4x12Bit, 0..10V, ±10V	134,-
VIPA 232-1BD40	Analoge Ausgabe ECO, AA 4x12Bit, 0/4..20mA	134,-

### FUNK-HAUSTECHNIK

EnOcean ist ein batterieloses Funksystem, das im Jahre 2001 von der Firma EnOcean entwickelt wurde. Aufgrund der kurzen Signaldauer von 0,5ms und 10mW Sendeleistung hat die Funkübertragungstechnik einen sehr geringen Energiebedarf von nur 50µWs. Hierbei nutzt das System die Energie aus kleinsten Veränderungen von Druck oder Temperatur zur Stromversorgung der Sensoren.

Die Reichweite der Sensoren beträgt bis zu 300m im Freien. Jeder Sender erhält zudem bereits bei der Herstellung eine eindeutige 32Bit Adresse als ID. Die Module nutzen das international

zugelassene SRD-Frequenzband bei 869 MHz. Einsatzschwerpunkte von EnOcean ist vor allem die Gebäudeautomation, da kabel- und batterielose Schalter und Sensoren zum Einsatz kommen, die im normalen Schalterprogramm renommierter Hersteller integriert werden können.

Der VIPA EnOcean Funktransceiver kann sowohl Sensorsignale empfangen und auswerten als auch selbst Befehle absetzen. Für Erzielung einer hohen Reichweite wird die Verwendung der Magnetfußantenne und die Anbringung der Antenne außerhalb des Schaltschranks empfohlen.



Best. Nr.:	Technische Daten	PREIS in Euro
VIPA 240-1EA20	Kommunikationsprozessor für EnOcean, Funkensoren, 868,3 MHz, SMA-Buchse	251,-
VIPA 240-0EA00	EnOcean Antenne für CP240, Direktmontage auf Modul	51,60
VIPA 240-0EA10	EnOcean Antenne für CP240, Magnetfußantenne inkl. 1,5m Kabel	51,60



Alle Preise in Euro exklusive MWSSt.

VIPA Elektronik-Systeme GmbH A-1140 Wien, Leegasse 10,  
Telefon: +43/1/895 93 63 – 0 Fax: +43/1/895 93 63–50  
<http://www.vipa.at>, eMail: [elektroniksysteme@vipa.at](mailto:elektroniksysteme@vipa.at)



## SYSTEM 100V – Step 7® programmierbar

### Zentralbaugruppen, E/A-Baugruppen, Feldbus-Baugruppen



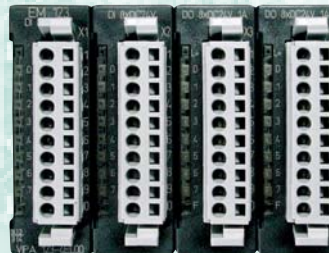
#### MICRO-PLC KOMPAKTSTEUERUNG 100V

Die Micro-PLCs der VIPA System100V Baureihe bestehen durch kompakten Aufbau und vollständiger Step®7-Befehlskompatibilität zur S7-300 Baureihe von SIEMENS®. Am Standard MPI-Interface können PG/PC-Programmiergeräte und Bedien- und Beobachtungsgeräte von SIEMENS, ESA, LAUER u.v.a. angeschlossen werden. Selbstverständlich sind auch alle anderen MPI-Funktionen zur direkten Datenübertragung zwischen SIEMENS/VIPA-CPU's vorhanden. Bei den Modellen 114/115 sind 16 - 20 Eingänge und dementsprechend 8 - 4 bzw. 16 - 12 Ausgänge einstellbar, wodurch eine flexible Anpassung schon beim Grundgerät möglich ist. Zusätzlich können bis zu 4 Erweiterungsmodul aus den Systemen

100V oder 200V angeschlossen werden. An Spezialfunktionen stehen 4 Zählereingänge mit bis zu 50kHz (Impuls, Richtung oder A/B-Spur, HW-Tor) und 2 Impulsausgänge (Periode, Tastverhältnis) zur Verfügung sowie 2 eingebaute Potentiometer, die frei verfügbare Werte von 0-1023 für z.B. Zeiteinstellung mit Schraubenzieher liefern. Programm und Daten können in den internen Flash-Speicher gesichert werden. Der RAM-Speicher und die Echtzeituhr sind durch einen wartungsfreien Lithium-Akku gepuffert. Eine externe Projektsicherung kann mittels MMC-Speicherkarte durchgeführt werden. Diese ist zum Betrieb jedoch nicht erforderlich.

MICRO-PLC Best. Nr.:	Speicher/Ladespeicher	Ein-/Ausgänge	PREIS in Euro
VIPA 112-4BH02	8/16kByte	8(12)DE/8(4)DA, 24VDC/0,5A, nicht erweiterbar	220,-
VIPA 114-6BJ02	16/24kByte	16(20)DE davon 4DE mit 50kHz/8(4)DA 24VDC/0,5A, davon 2DA als Impulsausgang, erweiterbar	280,-
VIPA 114-6BJ50	16/24kByte	16DE davon 4DE mit 10kHz/8DA Relais, 230VAC/24VDC/5A, erweiterbar	295,-
VIPA 115-6BL02	16/24kByte	16(20)DE davon 4DE mit 50kHz/16(12)DA 24VDC/0,5A, davon 2DA als Impulsausgang, erweiterbar	375,-
VIPA 115-6BL12	16/24kByte	16(20)DE davon 4DE mit 50kHz/16(12)DA 24VDC/0,5A davon 2DA als Impulsausgang, + 1x RS232 Schnittstelle, erweiterbar	450,-
VIPA 115-6BL22	16/24kByte	16(20)DE davon 4DE mit 50kHz/16(12)DA 24VDC/0,5A davon 2DA als Impulsausgang, + Profibus-DP Slave, erweiterbar	475,-
VIPA 193-0KA00	24/32kByte	Aufpreis größerer Speicher für CPU114/115	60,-
VIPA 193-0KB00	32/40kByte	Aufpreis größerer Speicher für CPU114/115	110,-
VIPA 953-0KX10	128MByte	MMC-Speicherkarte	112,-
VIPA 950-0KB00	-	PG/AG-Download-Kabel	50,-

CPU HW-Kennung einheitlich: 6ES7 315-2AF03-0AB0/V1.2



Bestell Nr.:	ERWEITERUNG MICRO PLC Ein/Ausgänge	PREIS in Euro
VIPA 123-4EH01	8DE/8DA, 24VDC/0,5A	135,-
VIPA 123-4EJ01	16DE/8DA 24VDC/0,5A	209,-
VIPA 123-4EL01	16DE/16DA 24VDC/0,5A	265,-
VIPA 123-4EJ11	16DE/8DO Relais, 230VAC/24VDC/5A	222,-
VIPA 123-4EJ20	16DE 60-230VAC/8DO Relais, 230VAC/24VDC/5A	298,-

Bei den 100V-Erweiterungsmodulen ist der Busverbinder enthalten.

Best. Nr.:	PROFIBUS EINGANGSMODUL Digitale Eingänge 24 VDC	PREIS in Euro
VIPA 151-4PH00	16	188,-
VIPA 151-6PH00	16 mit 4x11 Klemmen für 3-Leiter Sensoren	214,-
VIPA 151-6PL00	32	279,-

Best. Nr.:	PROFIBUS AUSGANGSMODUL Digitale Ausgänge	PREIS in Euro
VIPA 152-4PH00	16 Transistor, 24 VDC, 1,2A	220,-
VIPA 152-6PH00	16 Transistor, 24 VDC, 1,2A, 4x11 Klemmen f. 3-Leiter Sensoren	246,-
VIPA 152-6PH50	16 Relais, 230VAC, 5A	320,-
VIPA 152-6PL00	32 Transistor, 24 VDC, 1,2A	319,-



#### KOMPAKTE FELDBUSPERIPHERIE 100V

Profibus-DP und CANopen Feldbusklemmen mit digitalen E/A's, 8 und 16 Ein- oder Ausgänge und E/A-kombiniert. 3-Leiter Anschlüsse und zusätzliche Rangierfelder im gleichen Design sowie Relaisausgänge mit 230VAC /5A sind verfügbar. Abziehbare Wago-Federzugklemmen beschleunigen die Verdrahtung und garantieren höchste Rüttelfestigkeit. Es kann die volle Busgeschwindigkeit bis zu 12Mbaud verwendet werden, um kürzeste Zykluszeiten zu erreichen. Die Baudrate wird automatisch erkannt. Alle Ein- und Ausgänge sind potentialgetrennt. Auch als DP-Slave mit integrierter Step®7 CPU inklusive MPI-Schnittstelle lieferbar.



Best. Nr.:	PROFIBUS E/A-MODUL Digitale Eingänge & Transistor Ausgänge	PREIS in Euro
VIPA 153-4PF00	8 DE/A mit 2x11 Klemmen	158,-
VIPA 153-4PH00	DE 8 x DC 24V DA 8 x DC 24V, 1,2A	204,-
VIPA 153-6PL00	16 DE, 16 DA, 24 VDC, 1A	298,-
VIPA 153-6PL10	24 DE, 8 DA, 24 VDC, 1A	289,-

**TIPP** Alle System 200V Erweiterungsmodul verwendbar!

Best. Nr.:	CANopen E/A-MODUL Digitale Eingänge & Transistor Ausgänge	PREIS in Euro
VIPA 153-4CF00	8DE/A mit 2x11 Klemmen	158,-
VIPA 153-4CH00	8DE, 4DE/A, 4DA, 24VDC/1A	204,-
VIPA 153-6CH00	8DE, 4DE/A, 4DA, 24VDC/1A mit 4x11 Klemmen	230,-
VIPA 153-6CL10	24DE, 8DA, 24VDC, 1A	289,-



Best. Nr.:	Rangierfeld zu System 100V	PREIS in Euro
VIPA 101-4FH50	8 x 11 Federzugklemmen	63,-
VIPA 101-6FH50	12 x 11 Federzugklemmen	95,-

Alle Preise in Euro exklusive MWSt.

VIPA Elektronik-Systeme GmbH A-1140 Wien, Leegasse 10,  
Telefon: +43/1/895 93 63-0 Fax: +43/1/895 93 63-50  
<http://www.vipa.at>, eMail: [elektroniksysteme@vipa.at](mailto:elektroniksysteme@vipa.at)

## BEDIEN- & BEOBACHTUNGSSYSTEME

### TD/OP-Textpanel

#### VIPA TEXTDISPLAY

Das TD03 ist ein kleines, kompaktes Textdisplay zum Anzeigen von Meldetexten über aktuelle Betriebszustände, zum Ändern von Prozessparametern und Setzen von Merkern über die eingebauten Tasten. Als Kopplung wird die S7-MPI Verbindung verwendet, wodurch alle Siemens S7-300/400



Steuerungen und die VIPA Serien 100/200/300V eingesetzt werden können. Die Konfiguration erfolgt über den VIPA TD-Wizard. Die damit erzeugten Parameter- und Datenbausteine werden direkt in die SPS geladen. Das TD selbst enthält keine Projektdaten.

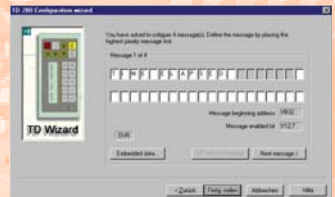
#### VIPA 603-1TD00

€ 164,-

TD03-Textdisplay, 2x20 Zeichen, LCD, 4 F-Tasten + Shift, Up/Down Pfeiltasten, ESC, ENTER, Textspeicher in SPS (Datenbaustein), Projektierung über TD-Wizard. Schnittstelle: MPI  
Geeignet für VIPA 100/200/300V und Siemens S7-300/400.  
Außenabmessungen: 172x88x32mm, Ausschnitt: 154x78mm, Gewicht: 750g, Montage: im Gerät integrierte, unverlierbare Kipphebel.  
Versorgung: 18-32VDC/120mA.  
Inklusive MPI-Verbindungskabel zur SPS VIPA 950-OKB50, Länge 2,5m mit PG-/Diagnosebuchse.

#### PROJEKTIERUNG

Die Projektierung des TD03 erfolgt mit dem TD-Wizard. Dieser erzeugt einen DB, der nach der Anmeldung des TD03 mittels SFC, die entsprechenden Daten für das TD03 und CPU bereithält.



#### VIPA OPERATOR-PANEL

Das Operator Panel OP03 kann mit der Siemens SW ProTool oder der VIPA Panel Suite projektiert werden. Es dient zur komfortablen Anzeige und Änderung von Prozesswerten und der Ausgabe von Meldungen. Als Kopplung wird die S7-MPI Verbindung verwendet, wodurch alle Siemens S7-300/400



Steuerungen und die VIPA Serien 100/200/300V eingesetzt werden können. Bis zu 7 OPs sind gleichzeitig an eine SPS anschließbar. Als Besonderheit sind die Step7 Funktionen StatVAR und SteuVAR implementiert. Zur Projektübertragung wird das VIPA Greencable 950-OKB00 verwendet.

#### VIPA 603-1OP00

€ 248,-

OP03-Textdisplay, 2x20 Zeichen, LCD, 4 Shift F-Tasten, Numerik Block, ±, Pfeiltasten, ESC, ENTER. Projektspeicher: 256kByte  
Projektierung über ProTool von Siemens, Schnittstelle: MPI  
Geeignet für VIPA 100/200/300V, Siemens S7-300/400.  
Außenabmessungen: 172x88x32mm, Ausschnitt: 154x78mm, Gewicht: 750g, Montage: im Gerät integrierte, unverlierbare Kipphebel.  
Versorgung: 18-32VDC/120mA.  
Inklusive MPI-Verbindungskabel zur SPS VIPA 950-OKB50, Länge 2,5m mit PG-/Diagnosebuchse.

#### PROJEKTIERUNG

Die Projektierung des OP03 erfolgt mit dem OP-Manager von VIPA. Hiermit lassen sich komplexe Navigationen realisieren. Der OP-Manager hat einen Emulator integriert, der es Ihnen erlaubt, ohne zusätzlichen Hardwareinsatz Ihre Projektierung auf einem emulierten Bedienfeld zu überprüfen. Die Übertragung der Projektierung in Ihr Bediengerät erfolgt über MPI. Sie können Ihren OP bzw. CC auch mit ProTool von Siemens projektieren.



#### VIPA COMMANDER COMPACT

Der VIPA Commander Compact CC 03 ist ein Operator Panel mit einer Textanzeige von 2x20 Zeichen und integrierter SPS-CPU, programmierbar mit WinPLC7 von VIPA oder mit STEP7 von Siemens. Die CPU des CC 03 verfügt über 16kB Programmspeicher und 24kB Ladespeicher. Zusätzlich stehen je 16 digitale Ein- und Ausgänge on Board zur Verfügung. Der CC 03 ist er-



weiterungsfähig um bis zu vier System 100V/200V-Module. Die Programmierung und Parametrierung kann über das Green Cable von VIPA oder durch Standard-MPI-Kommunikation mittels MPI-Schnittstelle erfolgen. Die Ausrichtung auf hohen Bedienkomfort, Funktionalität und leichte Projektierung ermöglicht den vielfältigen Einsatz des CC 03.

#### VIPA 603-1CC21

€ 598,-

OP03-Textdisplay, 2x20 Zeichen, LCD, 4 Shift F-Tasten, Numerik Block, ±, Pfeiltasten, ESC, ENTER. Projektspeicher: 256kByte  
Projektierung über ProTool von Siemens, Schnittstelle: MPI.  
Mit integrierter Step7/S7-300 CPU, 16kB Arbeitsspeicher/24kB Ladespeicher, 16 digitale Eingänge/16 digitale Ausgänge (24VDC/1A).  
Außenabmessungen: 172x88x32mm, Ausschnitt: 154x78mm.  
Gewicht: 750g, Montage: im Gerät integrierte, unverlierbare Kipphebel.  
Versorgung: 18-32VDC/120mA.  
Inklusive MPI-Verbindungskabel zur SPS VIPA 950-OKB50, Länge 2,5m mit PG-/Diagnosebuchse.

#### VIPA 603-2CC21

€ 698,-

... zusätzlich mit DP-Slave Anschluss.

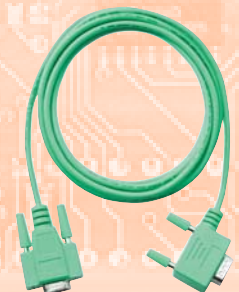
#### VIPA 660-OKB00

€ 65,-

Peripherie-Erweiterungskabel CC03 für bis zu 4 Erweiterungsmodule EM123 oder System 200V. Länge: 0,5m.

#### TD03/OP03 ABMESSUNGEN

Ausschnitt: 156 x 78mm  
Außenmaße: 173 x 88mm  
Einbautiefe: 32mm



#### VIPA 950-OKB00

€ 50,-

VIPA „Green Cable“ Programmierkabel für TD/OP03 und PG/AG-Downloadkabel für VIPA 100/200/300V. Länge 2m.

Alle Preise in Euro exklusive MWS.

VIPA Elektronik-Systeme GmbH A-1140 Wien, Leegasse 10,  
Telefon: +43/1/895 93 63 – 0 Fax: +43/1/895 93 63–50  
http://www.vipa.at, eMail: elektroniksysteme@vipa.at



## BEDIEN- & BEOBACHTUNGSSYSTEME

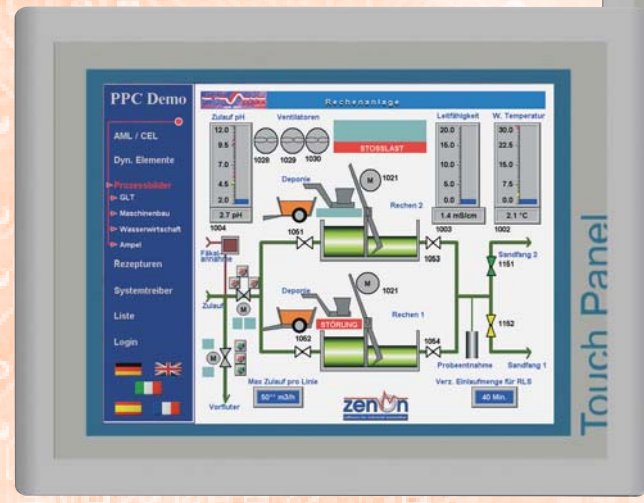
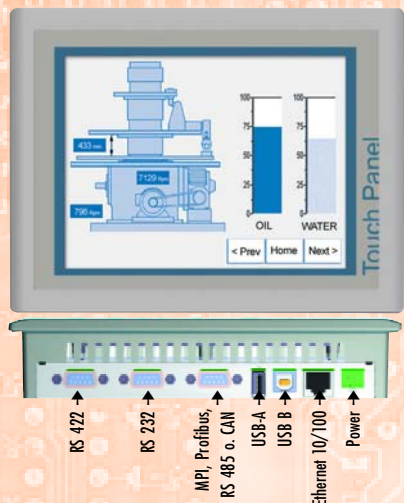
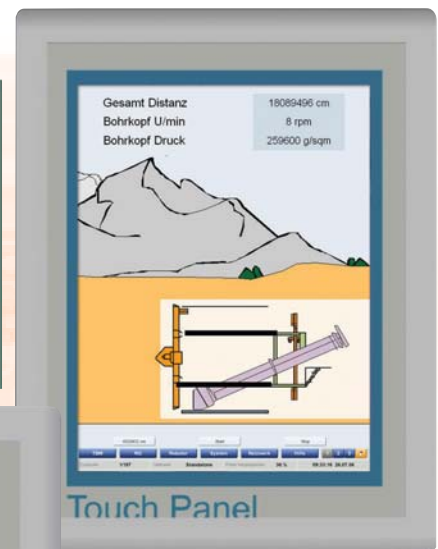
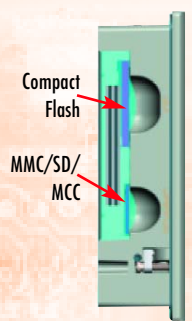
### Multi Touch Panel TP6-Serie

#### DIE VIPA TOUCH-PANEL-FAMILIE

eignet sich für alle Einsatzbereiche in der Fabrik-, Prozess- und Gebäudeautomation. Die VIPA TouchPanels sind durch das Aluminiumdruckgussgehäuse mechanisch sehr robust und verwindungssteif, wodurch eine hohe Dichtigkeit garantiert werden kann. Mit der frontseitigen Schutzart IP65 bestehen diese Geräte auch in rauer Industrieumgebung. Durch die Pulverbeschichtung ist auch ein Einsatz in der Lebensmittelindustrie möglich. Das Portfolio reicht vom 5,7" QVGA-Monochrom- bis zum 12,1" VGA-TFT-Farbdisplay. Die kompakte Bauform macht den Einsatz der VIPA Touch-Panels auch unter beengten Platzverhältnissen möglich. Die Panels können sowohl horizontal als auch vertikal betrieben werden. Der Einbau wird durch unverlierbare Montageclips erleichtert.

#### BETRIEBSSYSTEM

Die Bedienpanels werden mit dem Betriebssystem Windows CE.Net und optional mit Zenon ZRT6-CE1024 Runtime-Lizenz geliefert. Stabilität und eine einfache Bedienung garantieren einen unkomplizierten Umgang mit den VIPA Touch-Panels.



**VIPA 950-OKB50 € 55,-**  
VIPA MPI-Kabel mit PG-/Diagnose-Buchse für TP/TD/OP03 zu VIPA 100/200/300V und Siemens S7-300. Länge 2,5m.

TECHNISCHE DATEN	TP 605LQ	TP 605MQ	TP 605CQ	TP 606C	TP 608C	TP 610C	TP 612C
<b>Display</b>	STN LCD mono	STN LCD mono	TFT LCD color	TFT LCD color	TFT LCD color	TFT LCD color	TFT LCD color
- Größe	5,7"	5,7"	5,7"	6,4"	8,4"	10,4"	12,1"
- Auflösung horizontal	320 x 240	320 x 240	320 x 240	640 x 480	800 x 600	800 x 600	800 x 600
- Auflösung vertikal	240 x 320	240 x 320	240 x 320	480 x 640	600 x 800	600 x 800	600 x 800
- Farben	16 Stufen	16 Stufen	65K-Farben	65K-Farben	65K-Farben	65K-Farben	65K-Farben
<b>Prozessor</b>	Xscale 520MHz	Xscale 520MHz	Xscale 520MHz	Xscale 520MHz	Xscale 520MHz	Xscale 520MHz	Xscale 520MHz
<b>Speicher</b>	64MByte	64MByte	64MByte	64MByte	64MByte	64MByte	64MByte
- RAM-Speicher	ca. 6MByte	ca. 6MByte	ca. 16MByte	ca. 16MByte	ca. 16MByte	ca. 16MByte	ca. 16MByte
- User-Flashspeicher	-	ja	ja	ja	ja	ja	ja
- CF Card Slot Typ II	ja	ja	ja	ja	ja	ja	ja
- SD/MMC-Slot	-	-	-	-	-	-	-
<b>Schnittstellen</b>							
- Port 1.-MPI 12 MBd, DP, ser.	1 x RS485 isoliert	1 x RS485 isoliert	1 x RS485 isoliert	1 x RS485 isoliert	1 x RS485 isoliert	1 x RS485 isoliert	1 x RS485 isoliert
- Port 2. - seriell	-	1 x RS232	1 x RS232	1 x RS232	1 x RS232	1 x RS232	1 x RS232
- Port 3. - seriell isoliert	-	1 x RS422/485	1 x RS422/485	1 x RS422/485	1 x RS422/485	1 x RS422/485	1 x RS422/485
- Port 4. - seriell	-	-	-	-	-	1 x RS 232	1 x RS 232
- USB.A	-	1 x USB.A	1 x USB.A	1 x USB.A	2 x USB.A	2 x USB.A	2 x USB.A
- USB.B	1 x USB.B	1 x USB.B	1 x USB.B	1 x USB.B	1 x USB.B	1 x USB.B	1 x USB.B
- Ethernet	-	10/100, RJ45	10/100, RJ45	10/100 - RJ45	2x10/100, RJ45	2x10/100, RJ45	2x10/100, RJ45
<b>Versorgung</b>	24VDC/0,4A	24VDC/0,4A	24VDC/0,45A	24VDC/0,5A	24VDC/0,6A	24VDC/0,7A	24VDC/0,8A
<b>Gehäusegröße (mm)</b>	213 x 156 x 37	213 x 156 x 37	213 x 156 x 37	213 x 156 x 37	264 x 189 x 43	304 x 233 x 45	335 x 275 x 45
<b>Ausschnittmaße (mm)</b>	200 x 144	200 x 144	200 x 144	200 x 144	250 x 175	287 x 217	311 x 249
<b>Gewicht (kg)</b>	1,2	1,2	1,2	1,3	1,5	1,8	2,1
<b>Best. Nr. mit WinCE 5.0 prof. plus</b>	VIPA 605-1BL00	VIPA 605-1BM00	VIPA 605-1BC00	VIPA 606-1BC00	VIPA 608-1BC00	VIPA 610-1BC00	VIPA 612-1BC00
<b>Best. Nr. mit zenOn 6.20, WinCE Basic</b>	VIPA 605-1BL20	VIPA 605-1BM20	VIPA 605-1BC20	VIPA 606-1BC20	VIPA 608-1BC20	VIPA 610-1BC20	VIPA 612-1BC20
<b>PREIS in Euro</b>	590,-	795,-	1.148,-	1.463,-	1.663,-	1.890,-	2.050,-

Alle Preise in Euro exklusive MWST.

VIPA Elektronik-Systeme GmbH A-1140 Wien, Leegasse 10,  
Telefon: +43/1/895 93 63 – 0 Fax: +43/1/895 93 63–50  
http://www.vipa.at, eMail: elektroniksysteme@vipa.at



## BEDIEN- & BEOBACHTUNGSSYSTEME HMI-Textpanel



### VT 050

€ 260,-

Textdisplay, 2 Zeilen x 20 Zeichen, LCD, 256kByte Projektspeicher, 128 Meldungen, 4 Sprachen, 5 F-Tasten, 3 Bedientasten.  
SPS- und Programmier-Schnittstelle: RS232/422/TTY/485/S7-MPI.  
Versorgung: 18-32VDC, 5W  
Abmessungen (BxHxT): 166 x 86 x 41mm, Schutzart: IP65 Frontseite

### VT 050 CN

€ 335,-

Variante zu VT050 mit Feldbus-Schnittstelle: CANopen und Programmierschnittstelle: RS232



### VT 060

€ 285,-

Textdisplay, 4 Zeilen x 20 Zeichen, LCD, 256kByte Projektspeicher, 128 Meldungen, 4 Sprachen, 4 F-Tasten, 2 Bedientasten.  
SPS-Schnittstelle: RS232/422/TTY/485/S7-MPI  
Versorgung: 18-32VDC, 5W  
Abmessungen (BxHxT): 166 x 86 x 41mm, Schutzart: IP65 Frontseite

### VT 060 CN

€ 360,-

Variante zu VT060 mit Feldbus-Schnittstelle: CANopen und Programmierschnittstelle: RS232



### VT 150W

€ 360,-

Textdisplay, 4 Zeilen x 20 Zeichen, LCD, 256kByte Projektspeicher, 1024 Meldungen, 6 Sprachen 5+5(shift) frei beschriftbare F-Tasten, Ziffern- und Cursorblock.  
SPS-Schnittstelle: RS232/422/TTY/485/S7-MPI  
Versorgung: 18-32VDC, 15W  
Abmessungen (BxHxT): 148 x 188 x 41mm, Schutzart: IP65 Frontseite

### VT 150W CN

€ 440,-

mit Programmier- und SPS-Schnittstelle: RS232/422/TTY/485/ S7-MPI und Feldbus-Schnittstelle: CANopen

### VT 150W DP

€ 440,-

mit Programmier- und SPS-Schnittstelle: RS232/422/TTY/485/ S7-MPI und Feldbus-Schnittstelle: Profibus-DP

### VT 170W

€ 460,-

Bediengerät, 4 Zeilen x 20 Zeichen, LCD, 320kByte Projektspeicher, 32kByte Rezeptspeicher, 1024 ISA-Alarme mit History, Uhr, 8 Sprachen, 12 F-Tasten frei beschriftbar, 24 LEDs, Ziffern- und Cursorblock.  
SPS-Schnittstelle: RS232/422/TTY/485/S7-MPI  
Zusatzschnittstelle: RS232 zur Programmierung und als Druckerausgang  
Versorgung: 18-32VDC, 15W  
Abmessungen (BxHxT): 126 x 196 x 60mm, Schutzart: IP65 Frontseite



### VT 190W AP

€ 895,-

Bediengerät, 4 Zeilen x 40 Zeichen, LCD, 256kByte Projektspeicher, 96kByte Rezept, 22 F-Tasten frei beschriftbar, 46 LEDs, Ziffern- und Cursorblock, Uhr, 8 Sprachen, 1024 ISA-Alarme mit History.  
SPS-Schnittstelle: RS232/422/TTY/485/S7-MPI  
Zusatzschnittstellen:  
RS232 (Programmierung, serielle Drucker)  
LPT (für Drucker mit Centronics-Anschluss)  
Versorgung: 18-32VDC, 9W  
Abmessungen (BxHxT): 252 x 196 x 60mm  
Schutzart: IP65 Frontseite



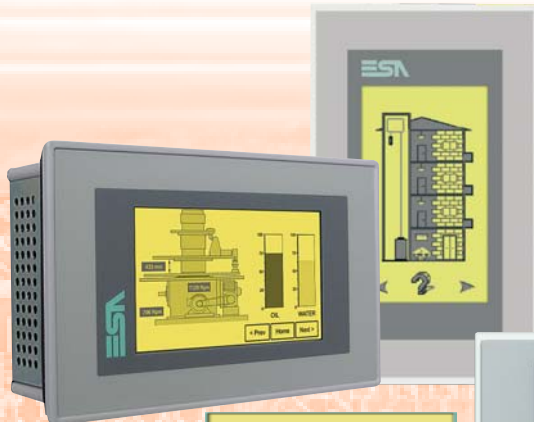
Alle Preise in Euro exklusive MWSt.

VIPA Elektronik-Systeme GmbH A-1140 Wien, Leegasse 10,  
Telefon: +43/1/895 93 63 – 0 Fax: +43/1/895 93 63–50  
<http://www.vipa.at>, eMail: [elektroniksysteme@vipa.at](mailto:elektroniksysteme@vipa.at)



## BEDIEN- & BEOBACHTUNGSSYSTEME

### HMI Grafik/Touch Panel



**TIPP** Auch vertikaler Betrieb möglich!

**VT 155W DPN € 480,-**

mit Feldbus-Schnittstelle: Profibus DP

**VT 155W CNN € 480,-**

mit Feldbus-Schnittstelle: CANopen

**VT 155W ETN € 480,-**

mit Schnittstelle: Ethernet 10/100MBd

**VT 155WN € 399,-**

Grafische Textanzeige mit TouchScreen, 240x128Pixel, Grafikdisplay 4", LCD-schwarz/gelb, 640kB Projektspeicher, 16k Rezeptspeicher, 256 ISA-Alarme mit History, Uhr, 4 Sprachen  
SPS-Schnittstelle: RS232/422/TTY/485/S7-MPI  
Zusatzschnittstelle: RS232 (Programmierung, ser. Drucker, Barcodeleser)  
Versorgung: 18-32VDC, Front: Neutral  
Abmessungen (BxHxT): 166 x 100 x 56mm, Schutzart: IP65 Frontseite



**VT 185WN € 490,-**

Grafische Textanzeige mit TouchScreen, 320x240Pixel, Grafikdisplay 3,6", LCD 16 Farben, 960kB Projektspeicher, 32k Rezeptspeicher, 256 ISA-Alarme mit History, Uhr, 6 Sprachen  
SPS-Schnittstelle: RS232/422/TTY/485/S7-MPI  
Zusatzschnittstelle: RS232 (Programmierung, ser. Drucker, Barcodeleser)  
Versorgung: 18-32VDC/10W, Front: ESA-Logo  
Abmessungen (BxHxT): 166 x 100 x 39,6mm, Schutzart: IP65 Frontseite



**VT 505WN € 510,-**

TouchScreen Terminal mit 320x240pix Grafikdisplay 5,7", LCD blau/weiß, 512kB Projektspeicher, 16k Rezeptspeicher, 256 Meldungen, 4 Sprachen, Balkengrafik, Zeichensätze: Windows TrueType Fonts. Grafikformate: BMP, JPG, TIFF, PSD, WMF, PNG, EPS, uva. Programmier u. SPS-Schnittstelle: RS232/422/TTY/485/S7-MPI. Versorgung: 18-32VDC, 15W, Front: Neutral  
Abmessungen (BxHxT): 210 x 158 x 60mm, Schutzart: IP65 Frontseite

**VT 505W DPN € 590,-**

mit Feldbus-Schnittstelle: Profibus DP

**VT 505W CNN € 590,-**

mit Feldbus-Schnittstelle: CANopen

**VT 505W ETN € 590,-**

mit Schnittstelle: Ethernet 10/100MBd, auch zur Programmierung

**VT 515W € 550,-**

Technisch wie Modell VT505W jedoch mit folgenden Zusatzfunktionen: Datum, Uhrzeit, 256 ISA-Alarme mit History, 640kB Projektspeicher, ESA-Front

**VT 515W DP € 630,-**

mit Feldbus-Schnittstelle: Profibus DP

**VT 515W CN € 630,-**

mit Feldbus-Schnittstelle: CANopen

**VT 515W ET € 630,-**

mit Schnittstelle: Ethernet 10/100MBd, auch zur Programmierung



**VT 525WN € 760,-**

TouchScreen Terminal mit 320x240pix, Grafikdisplay 5,7" STN, 16 Farben, 960kByte Projektspeicher, 32 kByte Rezeptspeicher, 256 ISA-Alarme mit History, Uhr, 6 Sprachen, Zeichensätze: Windows TrueType Fonts, Grafikformate: BMP, JPEG, TIFF, PSD, WMF, PNG, EPS, uva.  
SPS-Schnittstellen: RS232/422/485/S7-MPI  
Zusatzschnittstelle: RS232 (Programmierung, serieller Drucker, Barcodeleser)  
Versorgung: 18-32VDC, 10W, Front: Neutral  
Abmessungen (BxHxT): 210 x 158 x 54mm  
Schutzart: IP65 Frontseite

**VT 525W DPN € 840,-**

mit Feldbus-Schnittstelle: Profibus DP

**VT 525W CNN € 840,-**

mit Feldbus-Schnittstelle: CANopen

**VT 525W ETN € 840,-**

mit Schnittstelle: Ethernet 10/100MBd

**POLYMATHBASIC € 395,-**

Komplettsatz Projektiersoftware für Win2000/XP und Programmierkabel für alle VT Terminals, Mehrsprachunterstützung, Projekte von VTWIN und Step7 Variable importierbar, Projektsimulation ohne Terminal, Grafikbibliothek, Unterstützung für Kopieren und Einfügen, umfangreiche Debughilfe.  
Inklusive USB-Adapter auf RS232 9pol, Kabel 9pol auf 25pol (MSP-Port), Adapter 25pol auf 8pol (ASP-Port).



**VT KBPRG € 62,-**

Programmierkabel VT (MSP Port) zu PC. Länge 2m

**VT KBXX € 55,-**

Verbindungskabel VT (MSP Port) zu SPS. Länge 2m  
xx = SPS, Antrieb, Barcodeleser, Drucker, Netzwerk  
Beispiele:  
VT KBS7... S7-300/400 MPI-Schnittstelle  
VT KBTSX ... Twido/TSX Unitelway-Schnittstelle

Alle Preise in Euro exklusive MWS.

VIPA Elektronik-Systeme GmbH A-1140 Wien, Leegasse 10,  
Telefon: +43/1/895 93 63-0 Fax: +43/1/895 93 63-50  
<http://www.vipa.at>, eMail: [elektroniksysteme@vipa.at](mailto:elektroniksysteme@vipa.at)

**VIPA**  
ELEKTRONIK  
VISUALISIERUNG & AUTOMATISIERUNG  
SYSTEME

## BEDIEN- & BEOBACHTUNGSSYSTEME

### HMI Grafik/Touch Panel

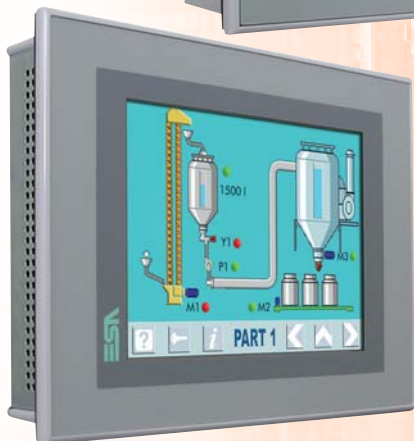


VT 560W

#### VT 560W

€ 960,-

TouchScreen Terminal mit 320 x 240pix Grafikdisplay 5,7", STN 16 Farben, 1024kB Projektspeicher, 128k Rezeptspeicher, 1024 ISA-Alarme mit History, Uhr, 8 Sprachen, Trenddarstellung, Balkengrafik.  
 Zeichensätze: Windows TrueType Fonts  
 Grafikformate: BMP, JPG, TIFF, PSD, WMF, PNG, EPS, uva.  
 SPS-Schnittstelle: RS232/422/TTY/485/S7-MPI  
 Zusatzschnittstelle: RS232/485 DB15  
 Versorgung: 18-32VDC, 10W  
 Schutzart: IP65 Frontseite  
 Abmessungen (B x H x T): 210 x 158 x 54mm



VT 575W

#### VT 575W OPSET

€ 1.680,-

TouchScreen Terminal 7,5" STN-LCD 640 x 480pix 256 Farben, 7MByte Projektspeicher, 128k Rezeptspeicher, 1024 Alarme mit History, Uhr, 8 Sprachen, Trend.  
 SPS und Programmier-Schnittstelle: RS232/422/TTY/485/S7-MPI/Ethernet 10/100MBd  
 Zusatzschnittstellen: RS232/485, LPT  
 Versorgung: 18-32VDC, 15W  
 Schutzart: IP65 Frontseite  
 Abmessungen (B x H x T): 246 x 189 x 38mm



VT 585W

#### VT 585W BPTET

€ 2.380,-

TouchScreen Terminal mit 640 x 480pix Grafik, 10,4" TFT-LCD, 256 Farben, 7MByte Projektspeicher, 128k Rezeptspeicher, 1024 Alarme mit History, Uhr, 8 Sprachen, Trend.  
 SPS und Programmier-Schnittstelle: RS232/422/TTY/485/S7-MPI, Ethernet 10/100MBd  
 Zusatzschnittstelle: LPT  
 Versorgung: 18-32VDC, 15W  
 Schutzart: IP65 Frontseite  
 Abmessungen (B x H x T): 336 x 256 x 44mm

#### VT 595W OPTET

€ 2.645,-

TouchScreen Terminal mit 800 x 600pix Grafik, 12,1" TFT-LCD, 256 Farben, 7MByte Projektspeicher, 128k Rezeptspeicher, 1024 Alarme mit History, Uhr, 8 Sprachen, Trend.  
 SPS und Programmier-Schnittstelle: RS232/422/TTY/485/S7-MPI, Ethernet 10/100MBd  
 Zusatzschnittstelle: LPT  
 Versorgung: 18-32VDC, 15W  
 Schutzart: IP65 Frontseite  
 Abmessungen (B x H x T): 336 x 256 x 44mm

#### PROFIBUS-TASTENFELD

Das MT20DP ist die optimale Ergänzung für Bedienstationen in Profibus-Netzen. Alle Tasten sind als Eingangsbits, alle LEDs als Ausgangsbits ansprechbar. Das MT20DP verhält sich daher wie ein normaler E/A DP-Slave.

#### MT20DP

€ 414,-

Tastatur mit 20 beschriftbaren Tasten, 2 LEDs pro Taste, Summer. Direktanschluss an Profibus-DP, 12 Mbit/s, Plug&play, Programmierung nicht erforderlich



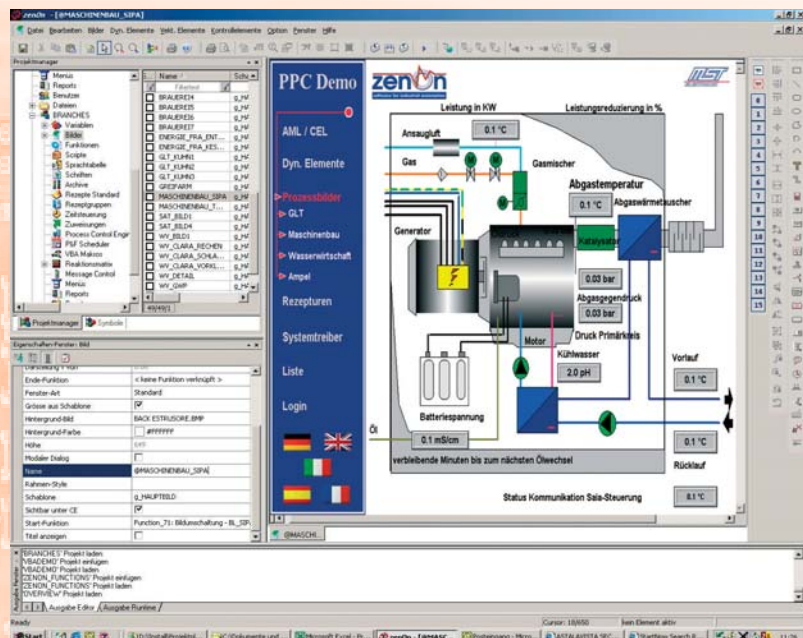
VT 595W

Alle Preise in Euro exklusive MWS.

VIPA Elektronik-Systeme GmbH A-1140 Wien, Leegasse 10,  
 Telefon: +43/1/895 93 63-0 Fax: +43/1/895 93 63-50  
 http://www.vipa.at, eMail: elektroniksysteme@vipa.at



## INDUSTRIE PC Software HMI/SCADA-System



Die Produktfamilie **zenOn** von COPA DATA / Salzburg ist eine leicht zu bedienende und mächtige Software für die Industrieautomation. Egal, ob ein Maschinenbedienungssystem (HMI WinCE Terminal), eine Prozessvisualisierung oder ein Leitsystem auf PC-Basis für die Wasser- Abwassertechnik, Gebäudeleittechnik, Produktion, Verfahrenstechnik oder Energieversorgung benötigt wird, alle Anforderungen können mit einem einzigen Editor erfüllt werden.

### Highlights des HMI/SCADA Systems:

- Durchgängige, sichere Systemfamilie (WinCE, Windows ME/NT/2000/XP/WWW/Server 2003)
- Hochverfügbare Projektentwicklung mit plattformunabhängigem Entwicklungsstudio
- Automatische Verteilung von Nutz- und Projektierungsdaten
- Einfache Projektierung über standardisierte und frei wählbare Parameter
- Zeitsparende Projektierung durch grafisch-intuitive Oberfläche
- Flexible Erweiterbarkeit durch unbegrenzten Variablenausbau

### Bedarfsgerechte Funktionalität durch modularen Softwareaufbau:

zenOn wächst mit Ihren Anforderungen durch flexible Erweiterungen und gewährleistet Ihre Investitionssicherheit durch unlimitierte Erweiterungsmöglichkeiten. Eine frei konfigurierbare Störmelde- und Betriebsdatenerfassung mit Speicherung und selektiver Auswertung ist bereits im Basispaket enthalten. Optional sind die Archivierung von Prozessdaten und die Darstellung in Trendkurven, weiters eine leistungsfähige Betriebsdatenerfassung mit projektierbarer Datenanalyse und grafisch frei gestaltbaren Druckprotokollen.

### Moderne Netzwerktechnologie:

- Verteilte Client-Server Struktur realisiert die dezentrale Datenerfassung und -verwaltung
- Integrierte Remote Verwaltung für Fernprojektierung und Fernwartung

### Hohe Connectivity:

- Eine flexible Multitreiberstruktur ermöglicht die Anbindung verschiedenster Zielsysteme, z.B. alle S7-MPI, SIMATIC Industrial Net und VIPA Netzwerkkopplungen, auch gleichzeitig.
- Offene, standardisierte Schnittstellen für den Datenaustausch in alle Richtungen sind vorhanden.

Derzeit verfügt zenOn über 200 verschiedene selbstentwickelte SPS-Treiber und zusätzlich über SQL-, OPC-, DDE- und DLL-Schnittstellen.

RUNTIME- MIT EDITORLIZENZEN v6.21		
Best. Nr.:	Anzahl Variablen	Preis in Euro
ZDEV6-512T	512 Tags	2.500,-
ZDEV6-1024T	1024 Tags	3.000,-
ZDEV6-2048T	2048 Tags	3.700,-
ZDEV6-4096T	4096 Tags	4.200,-
ZDEV6-8192T	8192 Tags	4.700,-
DIV-DONG-USB	Dongle, USB	85,-

RUNTIMELIZENZEN v6.21		
Best. Nr.:	Anzahl Variablen	Preis in Euro
ZRT6-512T	512 Tags	1.990,-
ZRT6-1024T	1024 Tags	2.490,-
ZRT6-2048T	2048 Tags	3.190,-
ZRT6-4096T	4096 Tags	3.700,-
ZRT6-8192T	8192 Tags	4.400,-
DIV-DONG-USB	Dongle, USB	85,-

EDITORLIZENZEN für WinCE-Terminals	
Best. Nr.:	Preis in Euro
ZDEV6-CE-256T	700,-
ZDEV6-CE-512T	1.100,-
ZDEV6-CE-1024T	1.400,-
ZDEV6-CE-2048T	1.800,-
ZDEV6-CE-4096T	2.380,-

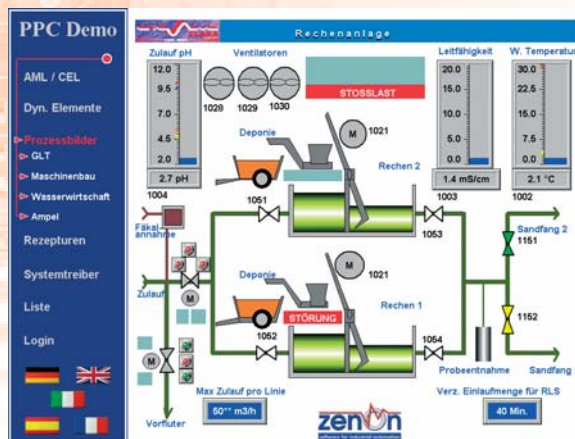
Die Editoren sind geeignet für Panels von ADVANTECH TPC, DIVUS DEB, VIPA TP6, die mit ZRT6-CE im Bundle geliefert werden.

**ZRT6-CENET € 490,-**  
zenOn Runtime Lizenz 1024 Tags für WinCE inkl. SPS-Treiber, Grafik, Störmeldungen, Mathematik, Sprachumschaltung, Alarmverwaltung und Rezeptverwaltung. Inklusive Option für Netzwerkkopplung. Mögliche Anbindungsarten: CE-Terminal ist Server, CE-Terminal ist Client, PC ist Datenserver/Terminal ist Prozessserver, Fernwartung der Anwendung durch paralleles Bedienen auf Terminal und Entwickler-PC über das Netzwerk möglich. Nur gemeinsam mit einem WinCE Terminal DE800 oder TPC lieferbar!

TREIBER		
Gruppe	Beschreibung	PREIS in Euro
ZT-- A	serielle Protokolle und MPI über Adapter.	205,-
ZT-- B	Ethernet (auch VIPA) und Sonder-Protokolle.	400,-
ZT-- C	S7-TCP direkt, Euchner-Ident, Sonderprotokolle.	810,-

OPTIONEN		
Best. Nr.:	Beschreibung	PREIS in Euro
ZM-ARCH	Archivserver	480,-
ZM-ETM	Erweiterte Trenddarstellung erforderlich zur Darstellung der Archivdaten.	480,-
ZM-REPORT	Editor zum grafischen Entwurf von Reporten, Regelblatt 13 und ATV H260 fähig.	750,-

**TIPP** Fragen Sie nach unseren attraktiven Bundle-Preisen mit zenOn-Visualisierungslizenzen. Alle Optionen vom preisgünstigen Einstiegspaket bis Archivierung, Trend, Report und GSM-Alarmierung kombinierbar.



Alle Preise in Euro exklusive MwSt.

## INDUSTRIE PC

### DOMUS – der perfekte Wandeinbau-PC für die Gebäudeautomation



DIVUS Domus ist ein neuartiger PC für Building Automation und jede Art von Haustechnik.

Er ist unglaublich vielseitig, denn er kombiniert gleich 3 Vorteile miteinander.

- Offene Systemarchitektur Windows® XPembedded, WinCE oder LINUX und einem zusätzlichen LON- oder EIB/KNX-Steckplatz
- Unterputzeinbau, ragt nur 25mm aus der Wand, ist geräuschlos und wartungsfrei
- Leicht austauschbare Design-Wechselrahmen passend zur Einrichtung



DIVUS Domus	Bestellnr.:	Beschreibung	Preis in Euro
	DD6-1		embedded EinbauPC- TFT 6,5" - Geode 500MHz - 90-264VAC, Betriebssystem CE.Net 5.0
DD10-1CE		embedded EinbauPC - TFT 10,4" - Celeron ULV 400MHz - RAM256MB - DOM512MB - 90-264VAC, Betriebssystem CE.Net 5.0	2.330,-
DD10-1		embedded EinbauPC - TFT 10,4" - Celeron ULV 400MHz - RAM512MB - DOM1GB - 90-264VAC, Betriebssystem XPembedded	3.170,-
DD15-1-CE		embedded EinbauPC- TFT 15,1" - VIA Eden 533MHz - RAM512MB - DOM1GB - 90-264VAC, Betriebssystem CE 4.2	2.330,-
DD15-1-LINUX		embedded EinbauPC- TFT 15,1" - VIA Eden 533MHz - RAM512MB - DOM1GB - 90-264VAC, Betriebssystem LINUX	2.330,-
DD15-2		embedded EinbauPC - TFT 15,1" - VIA Eden 600MHz - RAM512MB - DOM1GB - 90-264VAC, Betriebssystem XPembedded	3.000,-
DD15-3		embedded EinbauPC-TFT 15,1" - VIA Celeron M 600MHz ULV - RAM512MB - DOM1GB - 90-264VAC, Betriebssystem XPembedded	3.600,-
DD15-x		Auf Anfrage und nach Konfiguration von RAM oder DOM Erweiterung, Versorgungsspannung 24VDC	auf Anfrage
DD15-Monitor		DIVUS Domus Monitor - TFT 15,1" - VGA Interface - USB Touch Interface - 90-264VAC	1.800,-
DD15-KNXCONTROL		embedded EinbauPC - TFT 15,1" mit Visualisierungssoftware und EIB/KNX Interface - 90-264VAC	4.290,-

Einbaubox	Bestellnr.:	Beschreibung	Preis in Euro
	MU08		Einbaunterputzdose für DD06 - 6,5"
MU10		Einbaunterputzdose für DD10 - 10,4"	50,-
MU15		Einbaunterputzdose für DD15 - 15,1"	60,-

Designerrahmen	Line	Nr	Farbe	Material	Preis in Euro					
					Code	8,4"	Code	10,4"	Code	5,1"
H O M E		16	roh, Lackierung d. Kunde	Aluminium	FR 08-16	130,-	FR 10-16	130,-	FR 15-16	140,-
		5	Aluminium eloxiert natur	Aluminium	FR 08-5	130,-	FR 10-5	130,-	FR 15-5	140,-
		8	bronze	Aluminium	FR 08-8	185,-	FR 10-8	185,-	FR 15-8	195,-
		9	antik	Aluminium	FR 08-9	185,-	FR 10-9	185,-	FR 15-9	195,-
T O P		1	silbermetallic	Acrylglas	FR 08-1	300,-	FR 10-1	300,-	FR 15-1	320,-
		3	rauchgrün	Acrylglas	FR 08-3	300,-	FR 10-3	300,-	FR 15-3	320,-
		4	anthrazit	Acrylglas	FR 08-4	300,-	FR 10-4	300,-	FR 15-4	320,-
		6	ägäis	Acrylglas	FR 08-6	300,-	FR 10-6	300,-	FR 15-6	320,-
		7	sami-weiß	Acrylglas	FR 08-7	300,-	FR 10-7	300,-	FR 15-7	320,-
E X C L U S I V E		15	milchglas	Acrylglas	FR 08-15	300,-	FR 10-15	300,-	FR 15-15	320,-
		2	nachtschwarz	Acrylglas	FR 08-2	330,-	FR 10-2	330,-	FR 15-2	350,-
		10	frostrot	Acrylglas	FR 08-10	330,-	FR 10-10	330,-	FR 15-10	350,-
		11	zinkgelb	Acrylglas	FR 08-11	330,-	FR 10-11	330,-	FR 15-11	350,-
		12	schwarzgrün	Acrylglas	FR 08-12	330,-	FR 10-12	330,-	FR 15-12	350,-
		13	schwarzblau	Acrylglas	FR 08-13	330,-	FR 10-13	330,-	FR 15-13	350,-
		14	ultramarinblau	Acrylglas	FR 08-14	330,-	FR 10-14	330,-	FR 15-14	350,-

Presenter	Foto	Bestellnr.:	Beschreibung	Preis in Euro
		DD10-Presenter		DIVUS Domus Presenter für Kundenbesuche und Hausausstellungen für DD08-1 und DD10-1
	DD15-Presenter		DIVUS Domus Presenter für Kundenbesuche und Hausausstellungen für DD15-1/2/3	150,-

Alle Preise in Euro exklusive MWSSt.

VIPA Elektronik-Systeme GmbH A-1140 Wien, Leegasse 10,  
Telefon: +43/1/895 93 63 – 0 Fax: +43/1/895 93 63–50  
<http://www.vipa.at>, eMail: [elektroniksysteme@vipa.at](mailto:elektroniksysteme@vipa.at)



## INDUSTRIE PC

### PanelPC DS671-Serie



#### ULTRA LOW POWER EMBEDDED PC DS671 12", 15", 17" und 21"

Die neueste Generation der Divus PanelPCs setzt voll auf hohe Leistung bei geringstmöglichen Energieverbrauch. Wichtigstes Ziel der Entwicklung ist die Erzielung einer weitgehenden Wartungsfreiheit und höchste Langlebigkeit aller Teile.

Dies wird erreicht durch den Einsatz lüfterloser Netzteile und sehr leistungsfähiger Mobile Celeron und Mobile Pentium CPUs. Die Mobile Celeron CPU hat bei 600MHz Taktfrequenz die gleiche Rechenleistung wie ein P3 mit 1,5GHz, benötigt aber nur 7W. Im Vergleich dazu verbrauchen Pentium IV CPUs bis zu 95W. Eine umfangreiche Zahl an Schnittstellen sichert die größtmögliche Einsatzbreite. 2 PCI-Steckplätze ermöglichen beliebige Erweiterbarkeit. Als Betriebssysteme steht WinXP professional auf 2,5" HDD oder XPembedded auf FlashSpeicher zur Verfügung. Auch ein extern zugänglicher CF-Card Slot ist möglich. Einmalig in der Welt der embedded Geräte ist die Möglichkeit CD-/DVD Laufwerk oder CD-Brenner nachzurüsten.



#### TECHNISCHE DATEN:

Bezeichnung: **DS671xC**  
CPU: Mobile Cel 600Mhz lüfterlos, 512MB DDR RAM, 2 PCI-Slots, 2xPS/2, 2xUSB, 2xRS232, 1xLPT, Audio In/Out, LAN 10/100/1000MBd, Netzteil lüfterlos, Leistungsaufnahme: ca. 25W

Bezeichnung: **DS671xP**  
CPU: Mobile Pentium 1,6GHz lüfterlos, 512MB DDR RAM, 2 PCI-Slots, 2xPS/2, 2xUSB, 2xRS232, 1xLPT, Audio In/Out, LAN 10/100/1000MBd, Netzteil lüfterlos, Leistungsaufnahme: ca. 40W

#### MÖGLICHE OPTIONEN:

Betriebssystem: WinXP prof., XPembedded  
Speicher: 512MByte bis 1GByte  
Massenspeicher: 2,5" HDD 20GByte oder 1GByte Flash, CD-LW, CD-Brenner, CF-Slot

#### Abmessungen:

##### Ausschnitt

12"/15": 370x290mm

17": 429x337mm

21": 509x406mm

##### Außenmaße

12"/15": 400x310x90mm

17": 460x360x95mm

21": 540x440x95mm

	12" TFT 800x600pix, 300cd, Res. Touch, IP65	15" TFT 1024x768pix, 270cd, Res. Touch, IP65	17" TFT 1280x1024pix, 280cd, Res. Touch, IP65	21" TFT 1600x1200pix, 250cd, Res. Touch, IP65
<b>DS6712C</b> € <b>2.450,-</b> Versorgung: 90-264VAC autorange	<b>DS6715C</b> € <b>2.595,-</b> Versorgung: 90-264VAC autorange	<b>DS6717C</b> € <b>2.640,-</b> Versorgung: 90-264VAC autorange	<b>DS6721C</b> € <b>4.395,-</b> Versorgung: 90-264VAC autorange	
<b>DS6712C_24VDC</b> € <b>2.480,-</b> Versorgung: 24VDC	<b>DS6715C_24VDC</b> € <b>2.625,-</b> Versorgung: 24VDC	<b>DS6717C_24VDC</b> € <b>2.670,-</b> Versorgung: 24VDC	<b>DS6721C_24VDC</b> € <b>4.425,-</b> Versorgung: 24VDC	
<b>DS6712P</b> € <b>2.605,-</b> Versorgung: 90-264VAC autorange	<b>DS6715P</b> € <b>2.750,-</b> Versorgung: 90-264VAC autorange	<b>DS6717P</b> € <b>2.780,-</b> Versorgung: 90-264VAC autorange	<b>DS6721P</b> € <b>4.550,-</b> Versorgung: 90-264VAC autorange	
<b>DS6712P_24VDC</b> € <b>2.635,-</b> Versorgung: 24VDC	<b>DS6715P_24VDC</b> € <b>2.780,-</b> Versorgung: 24VDC	<b>DS6717P_24VDC</b> € <b>2.810,-</b> Versorgung: 24VDC	<b>DS6721P_24VDC</b> € <b>4.580,-</b> Versorgung: 24VDC	
<b>VPC_HDD20</b> € <b>120,-</b> 2,5" Harddisk 20 GByte	<b>VPC_HDD20</b> € <b>120,-</b> 2,5" Harddisk 20 GByte	<b>VPC_HDD20</b> € <b>120,-</b> 2,5" Harddisk 20 GByte	<b>VPC_HDD20</b> € <b>120,-</b> 2,5" Harddisk 20 GByte	
<b>MS WinXP Professional</b> € <b>250,-</b> Betriebssys. vorinst. inkl. CD	<b>MS WinXP Professional</b> € <b>250,-</b> Betriebssys. vorinst. inkl. CD	<b>MS WinXP Professional</b> € <b>250,-</b> Betriebssys. vorinst. inkl. CD	<b>MS WinXP Professional</b> € <b>250,-</b> Betriebssystem vorinstalliert inkl. CD	
<b>DS_DOM1GB_XPE</b> € <b>390,-</b> Flashspeicher 1GB mit Betriebssystem XPembedded vorinst.	<b>DS_DOM1GB_XPE</b> € <b>390,-</b> Flashspeicher 1GB mit Betriebssystem XPembedded vorinstalliert	<b>DS_DOM1GB_XPE</b> € <b>390,-</b> Flashspeicher 1GB mit Betriebssystem XPembedded vorinstalliert	<b>DS_DOM1GB_XPE</b> € <b>390,-</b> Flashspeicher 1GB mit Betriebssystem XPembedded vorinstalliert	
<b>DLS_RAM1024</b> Preis auf Anfrage Speichererw. auf 1024 MByte	<b>DLS_RAM1024</b> Preis auf Anfrage Speichererw. auf 1024 MByte	<b>DLS_RAM1024</b> Preis auf Anfrage Speichererw. auf 1024 MByte	<b>DLS_RAM1024</b> Preis auf Anfrage Speichererw. auf 1024 MByte	
<b>DS_CD</b> € <b>90,-</b> Slim-Line CD-Laufwerk	<b>DS_CD</b> € <b>90,-</b> Slim-Line CD-Laufwerk	<b>DS_CD</b> € <b>90,-</b> Slim-Line CD-Laufwerk	<b>DS_CD</b> € <b>90,-</b> Slim-Line CD-Laufwerk	
<b>DL_CDRW</b> € <b>260,-</b> CD-Brenner	<b>DL_CDRW</b> € <b>260,-</b> CD-Brenner	<b>DL_CDRW</b> € <b>260,-</b> CD-Brenner	<b>DL_CDRW</b> € <b>260,-</b> CD-Brenner	
<b>DS_CFC_Slot</b> € <b>55,-</b> Zusätzlicher CF-Adapter	<b>DS_CFC_Slot</b> € <b>55,-</b> Zusätzlicher CF-Adapter	<b>DS_CFC_Slot</b> € <b>55,-</b> Zusätzlicher CF-Adapter	<b>DS_CFC_Slot</b> € <b>55,-</b> Zusätzlicher CF-Adapter	

Alle Preise in Euro exklusive MWST.

VIPA Elektronik-Systeme GmbH A-1140 Wien, Leegasse 10,  
Telefon: +43/1/895 93 63-0 Fax: +43/1/895 93 63-50  
http://www.vipa.at, eMail: elektroniksysteme@vipa.at

## INDUSTRIE PC

### BoxPC & Monitor DB/DE/DM-Serie



DE840

#### MICRO EMBEDDED PC DE 840 8,4"

DE840\_24DC

€ 2.205,-

VPC 8,4" TFT-Color, IP65- Res.-Touch, 640x480pix, 480cd, RAM 256Mb, MobilCEL 400Mhz ULV, 4 RS232 (1x ext., 3xint.), 1 LPT, 4 USB (1xext.,3xint.), PS/2, Ethernet 10/100Mb on Board, CF-Slot. Vers.: 24VDC/max. 40W. Front: Neutral. Abmessungen: 250x200x90mm. Ausschnitt: 232x182mm. inkl. WinXPembedded auf DOM 512MB.



DM200

#### INDUSTRIE TOUCH SCREEN MONITORE DM200 12"-15"-17"-21"

Industrie Monitore konzipiert für industrielle Bedienungsaufgaben. Ausführung:

- flacher Einbau in Kommandogehäuse/Maschinenbedientafel
- schockfester, lüfterloser Betrieb, keine mechanisch bewegten Komponenten!
- 12" bis 21" TFT Displays mit Touchscreen
- leuchtstarkes Display mit optimiertem Ablesewinkel erlaubt auch schräge Einbauten
- Spannungsvers.: 90 - 264 VAC, autorange, 24 VDC optional

- Front geeignet für den Einsatz in der Chemie, Pharmazie und Lebensmittelindustrie
- Standard PC-Schnittstellen für Touch: USB oder RS232
- Standard VGA-Schnittstelle zum PC.

Daten und Preise der abgebildeten Geräte finden Sie auf den Seiten 22 und 23!



DB100

#### BIOMETRISCHE FINGERPRINT-ERKENNUNG FÜR PANEL-PCs

DFK100

€ 585,-

Fingerprints Scanner zur biometrischen Benutzererkennung und Verwaltung. Inkl. Treiber und Software zur Benutzererkennung und Zuordnung. Vorbereitet für die Verwendung mit Windows2000/XP, XPembedded für den Login, mit ZenOn von COPA DATA und WinCCflexible von SIEMENS für direkte Einbindung in die Benutzerverwaltung, Kabellänge: 2m, Abmessungen: 80 x 80 x 22mm Ausschnitt: 68 x 68mm



DFK100

#### PC BOX

PC BOX heißt die Lösung, wenn der Industrie PC im Schaltschrank montiert werden muss. Die PC BOX lässt im Aufbau und der Konfiguration keinen Wunsch offen.

- Aktuelle CPU Performance: 1 GHz; Celeron bis Pentium 4 2,8GHz
- 1 oder 3 PCI-Slots
- LAN on board (10/100 Mbit/s)
- 2 USB, COM, LPT
- Speicherausbau variabel >128MB
- Harddisk 20GByte, 2,5" standard
- CD ROM standard, FDD, CD Brenner, DVD optional
- Spannungsversorgung: 115/230VAC, 24VDC optional



DB165



DB160

MONITOR und PC BOX ist die „getrennte Lösung“ zwischen Visualisieren und Steuern!

- Standard PC Schnittstellen: Mouse/Touch; Keyboard, VGA
  - Distanz 10m
  - Versorgung: 230VAC oder 24VDC
- Die Industrie PC Lösung für alle Industrieanwendungen!



DB180/185

Alle Preise in Euro exklusive MWS!

VIPA Elektronik-Systeme GmbH A-1140 Wien, Leegasse 10,  
Telefon: +43/1/895 93 63 – 0 Fax: +43/1/895 93 63–50  
<http://www.vipa.at>, eMail: [elektroniksysteme@vipa.at](mailto:elektroniksysteme@vipa.at)



## INDUSTRIE PC

PanelPC DL/DS/DE-Serie



DE800



DE850

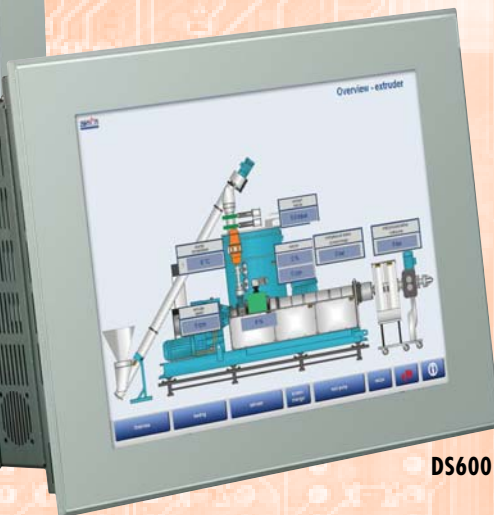


DS650

### FLAT PANEL PC DS650 12"-15"-17"

Basisausführung des DE800/850 geeignet für Win2000, XP Anwendungen.

Ausführung: mit 20GByte HDD



DS600

### FLAT PANEL PC DS600 12"-15"-17"-21"

Der PC DS600 steht für Kompaktheit in der industriellen PC-Technologie. Das System ist offen für universelle Software und für HMI und SCADA Anwendungen. Dabei stehen hohe Qualität und Systemleistung im Vordergrund. Alles, was in der aktuellen PC-Technik up to date ist, vereint sich im DS600. Der modulare Aufbau sorgt für maximale Flexibilität, Eigenschaften für den harten Industrieinsatz, wie säure- und laugenresistente Fronteinheit mit Touch Screen (6-Draht-Technologie) IP65, HF-dichte PC Unit, CD slim drive, LAN, USB... sind standardmäßig eingebaut.

Ausführung:

- Flacher Industrie PC in kompakter Bauform für Frontmontage mit Pentium4 Motherboard, LAN, CD Laufwerk, 4x USB
- Vorbereitet für WINDOWS NT, 2000 prof. MUI, XP, LINUX

Anwendung:

Der smartPC DS600 wurde für den Einsatz an Maschinen und Anlagen entwickelt. Bevorzugtes Einsatzgebiet ist die Automatisierung für HMI, SCADA oder SoftSPS Anwendungen, bei denen eine hohe Systemleistung erforderlich ist.



DL70

### PANEL PC DL75 LIGHT 12"-15"-17"-21"

Das DL75 Panel PC System ist konzipiert für die ständig wachsenden Anforderungen der Automatisierungstechnik. 3 PCI-Steckplätze ermöglichen beliebigen Ausbau mit Schnittstellenkarten, Modems, SlotCPUs usw.

Ausführung:

- Standard Panel PC mit 21cm Einbautiefe, Auswahl an leistungsstarken Prozessoren, LAN, CD Laufwerk, 4x USB, 3x PCI
- Vorbereitet für MICROSOFT WINDOWS NT, 2000prof. MUI, XP, LINUX

Anwendung:

Bedienen & Beobachten, Visualisieren bei Standardschaltschrankbau.

Daten und Preise der abgebildeten Geräte finden Sie auf den Seiten 22 und 23!

### EMBEDDED PC DE800/850 12"-15"-17"

Wartungsfreiheit und extreme Effizienz sind Eigenschaften, die den embedded PC DE800 zum idealen Partner in der modernen Automatisierungslandschaft machen.

Basierend auf dem schlanken Betriebssystem CE.NET oder WinXPembedded auf CF-Card oder IDE-Flash und einer sehr leistungsfähigen Hardware sind Applikationen in allen Industriebranchen lösbar.

Ausführung:

Flacher embedded PC, CPU 533 MHz - 1GHz, Lüfterlos

Anwendung:

- Bedienen & Beobachten, Visualisieren, komplett im Bundle mit zenon lieferbar.
- Server/Client Applikationen
- WEB Applikationen

**TIPP** Alle Geräte sind untereinander einbaukompatibel.

Alle Preise in Euro exklusive MWSt.

## INDUSTRIE PC

### PanelPC & Monitor DL/DS/DE/DM-Serie



Rückseitige Befestigungselemente, doppelte O-Ringdichtung

#### DL/DS/DE/DM-Panel PC & Monitore Einheitlicher Ausschnitt

12"/15": 370 x 290mm  
17": 429 x 337mm  
21": 509 x 406mm

#### Einheitliche Außenmaße

12"/15": 400 x 310mm  
17": 460 x 360mm  
21": 540 x 440mm



12" TFT

800x600pix, 300cd, Res. Touch, IP65



DL75, Einbautiefe: 210mm

#### TECHNISCHE DATEN:

Bezeichnung: **DL75 PanelPC**  
CPU: CEL 2,4GHz  
RAM: 256MB DDR, + 1freie Bank  
HDD: 20 GByte, 2,5"  
FDD: 3,5", 1,44MB  
CD: ja  
Schnittstellen: 2 COM, 1 LPT, 2 USB, 2 PS/2  
Netzwerk: 10/100MBd, eingebaut  
Grafik: 15pin VGA-Ausgang, VideoRAM einstellbar  
Slot: 3 PCI  
Betriebssystem optional: Win2000, XP, Linux

#### BoxPC

**DB75** € 1.400,-  
Versorgung: 230VAC  
**DL\_24VDC** € 230,-  
Aufpreis 230VAC->24VDC  
**DL\_CDRW** € 260,-  
CD-Brenner statt CD  
**DL\_2COM** € 45,-  
zusätzlich 2x RS232, PCI  
**DLS\_RAM** Preis auf Anfrage  
Speichererweiterung 512/1024MByte DDR-RAM

**DL75\_412** € 2.605,-  
Versorgung: 230VAC  
**DL\_24VDC** € 230,-  
Aufpreis 230VAC->24VDC  
**DL\_CDRW** € 260,-  
CD-Brenner statt CD  
**DL\_2COM** € 45,-  
zusätzlich 2x RS232, PCI  
**DLS\_RAM** Preis auf Anfrage  
Speichererweiterung 512/1024MByte DDR-RAM



DS600, Einbautiefe: 110mm

Bezeichnung: **DS600 Flat PanelPC**  
CPU: P4 2,4GHz  
RAM: 256MB DDR, + 1freie Bank  
HDD: 20 GByte, 2,5"  
FDD: nein  
CD: ja  
Schnittstellen: 1 COM, 1 LPT, 2 USB, 2 PS/2  
Netzwerk: 10/100MBd, eingebaut  
Grafik: 15pin VGA-Ausgang, VideoRAM einstellbar  
Slot: 1 PCI  
Betriebssystem optional: Win2000, XP, Linux

**DB600** € 1.520,-  
Versorgung: 230VAC  
**DL\_24VDC** € 230,-  
Aufpreis 230VAC->24VDC  
**DL\_CDRW** € 260,-  
CD-Brenner statt CD  
**DL\_2COM** € 45,-  
zusätzlich 2x RS232, PCI  
**DLS\_RAM** Preis auf Anfrage  
Speichererweiterung 512/1024MByte DDR-RAM

**DS612** € 2.755,-  
Versorgung: 230VAC  
**DL\_2COM** € 45,-  
zusätzlich 2x RS232, PCI  
**DLS\_RAM** Preis auf Anfrage  
Speichererweiterung 512/1024MByte DDR-RAM



DS650, Einbautiefe: 90mm

Bezeichnung: **DS650 Flat PanelPC**  
CPU: CEL 1GHz (VIA)  
RAM: 256MB DDR, + 1freie Bank  
HDD: 20 GByte, 2,5"  
FDD: nein  
CD: nein  
Schnittstellen: 1 COM, 1 LPT, 2 USB, 2 PS/2  
Grafik: 15pin VGA-Ausgang, VideoRAM einstellbar  
Netzwerk: 10/100MBd, eingebaut  
Slot: 1 PCI  
Betriebssystem optional: Win2000, XP, Linux

**DB165** € 1.020,-  
Versorgung: 230VAC  
**DB165\_24VDC** € 1.240,-  
Versorgung: 24VDC

**DS652** € 2.520,-  
Versorgung: 230VAC  
**DS652\_24VDC** € 2.520,-  
Versorgung: 24VDC



DE800/850, Einbautiefe: 90mm

Bezeichnung: **DE800/850 EmbeddedPC**  
CPU: CEL 533Mhz (VIA)  
DE800-RAM: 128MB / DE850-RAM: 512MB  
HDD1: IDE-Flash Drive 32MB (DE800)/512MB (DE850)  
für Betriebssystem  
HDD2: CF-Slot Adapter  
FDD / CD: nein  
Schnittstellen: 1 COM, 1 LPT, 2 USB, 2 PS/2  
Grafik: 15pin VGA-Ausgang, VideoRAM 8MByte  
Netzwerk: 10/100MBd, eingebaut  
Slot: 1 PCI  
Inkl. Betriebssystem: WinCE 4.2 (DE800)  
XPembedded (DE850)

**DB180** € 960,-  
Vers. 230VAC / IDE-Flash 32MB /WinCE 4.2  
**DB180\_24VDC** € 1.080,-  
Vers. 24VDC / IDE-Flash 32MB /WinCE 4.2  
**DB185** € 1.840,-  
Vers. 230VAC / IDE-Flash 512MB /XPemb  
**DB185\_24VDC** € 1.840,-  
Vers. 24VDC / IDE-Flash 512MB /XPemb

**DE812** € 2.425,-  
Vers. 230VAC / IDE-Flash 32MB /WinCE 4.2  
**DE812\_24VDC** € 2.425,-  
Vers. 24VDC / IDE-Flash 32MB /WinCE 4.2  
**DE852** € 3.025,-  
Vers. 230VAC / IDE-Flash 512MB /XPemb  
**DE852\_24VDC** € 3.025,-  
Vers. 24VDC / IDE-Flash 512MB /XPemb



DM200, Einbautiefe: 65mm

Bezeichnung: **DM200 Industriemonitor**  
Schnittstellen: wahlweise RS232 oder USB  
Videoübertragung: Standard VGA  
Max. Entfernung PC-Monitor: 10m

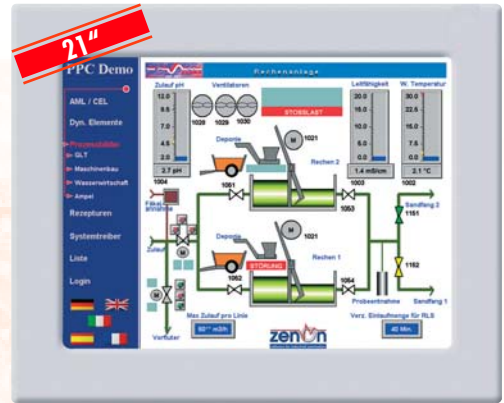
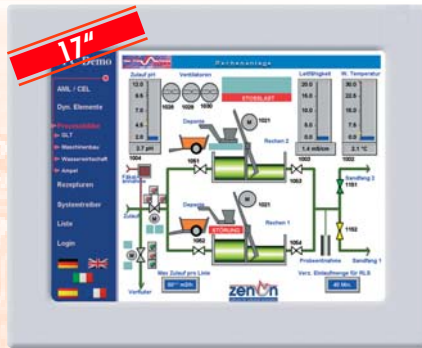
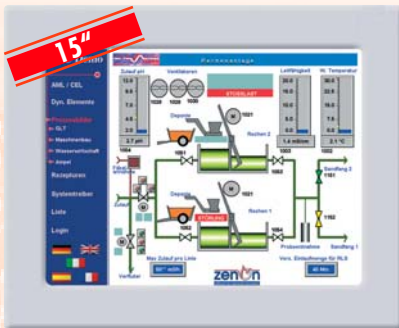
**DM212** € 1.660,-  
Versorgung: 230VAC  
bei Bestellung bitte angeben:  
Touchanschluss: USB oder RS232  
**DM\_24VDC** € 80,-  
Aufpreis 230VAC->24VDC

Alle Preise in Euro exklusive MWSt.



## INDUSTRIE PC

### PanelPC & Monitor DL/DS/DE/DM-Serie



15" TFT

17" TFT

21" TFT

1024x768pix, 270cd, Res. Touch, IP65

**DL75\_415 € 2.770,-**

Versorgung: 230VAC

**DL\_24VDC € 230,-**

Aufpreis 230VAC->24VDC

**DL\_CDRW € 260,-**

CD-Brenner statt CD

**DL\_2COM € 45,-**

zusätzlich 2x RS232, PCI

**DLS\_RAM Preis auf Anfrage**

Speichererweiterung 512/1024MByte DDR-RAM

**DS615 € 2.920,-**

Versorgung: 230VAC

**DL\_2COM € 45,-**

zusätzlich 2x RS232, PCI

**DLS\_RAM Preis auf Anfrage**

Speichererweiterung 512/1024MByte DDR-RAM

**DS655 € 2.680,-**

Versorgung: 230VAC

**DS655\_24VDC € 2.680,-**

Versorgung: 24VDC

**DE815 € 2.580,-**

Vers. 230VAC / IDE-Flash 32MB /WinCE 4.2

**DE815\_24VDC € 2.580,-**

Vers. 24VDC / IDE-Flash 32MB /WinCE 4.2

**DE855 € 3.180,-**

Vers. 230VAC / IDE-Flash 512MB /XPemb

**DE855\_24VDC € 3.180,-**

Vers. 24VDC / IDE-Flash 512MB /XPemb

**DM215 € 1.700,-**

Versorgung: 230VAC

bei Bestellung bitte angeben:

Touchanschluss: USB oder RS232

**DM\_24VDC € 80,-**

Aufpreis 230VAC->24VDC

1280x1024pix, 280cd, Res. Touch, IP65

**DL75\_417 € 3.520,-**

Versorgung: 230VAC

**DL\_24VDC € 230,-**

Aufpreis 230VAC->24VDC

**DL\_CDRW € 260,-**

CD-Brenner statt CD

**DL\_2COM € 45,-**

zusätzlich 2x RS232, PCI

**DLS\_RAM Preis auf Anfrage**

Speichererweiterung 512/1024MByte DDR-RAM

**DS617 € 3.700,-**

Versorgung: 230VAC

**DL\_2COM € 45,-**

zusätzlich 2x RS232, PCI

**DLS\_RAM Preis auf Anfrage**

Speichererweiterung 512/1024MByte DDR-RAM

**DS657 € 3.430,-**

Versorgung: 230VAC

**DS657\_24VDC € 3.430,-**

Versorgung: 24VDC

**DE817 € 3.350,-**

Vers. 230VAC / IDE-Flash 32MB /WinCE 4.2

**DE817\_24VDC € 3.350,-**

Vers. 24VDC / IDE-Flash 32MB /WinCE 4.2

**DE857 € 3.870,-**

Vers. 230VAC / IDE-Flash 512MB /XPemb

**DE857\_24VDC € 3.870,-**

Vers. 24VDC / IDE-Flash 512MB /XPemb

**DM217 € 2.110,-**

Versorgung: 230VAC

bei Bestellung bitte angeben:

Touchanschluss: USB oder RS232

**DM\_24VDC € 80,-**

Aufpreis 230VAC->24VDC

1600x1200pix, 250cd, Res. Touch, IP65

**DL75\_421 € 4.570,-**

Versorgung: 230VAC

**DL\_24VDC € 230,-**

Aufpreis 230VAC->24VDC

**DL\_CDRW € 260,-**

CD-Brenner statt CD

**DL\_2COM € 45,-**

zusätzlich 2x RS232, PCI

**DLS\_RAM Preis auf Anfrage**

Speichererweiterung 512/1024MByte DDR-RAM

**DS621 € 4.720,-**

Versorgung: 230VAC

**DL\_2COM € 45,-**

zusätzlich 2x RS232, PCI

**DLS\_RAM Preis auf Anfrage**

Speichererweiterung 512/1024MByte DDR-RAM

Alle Preise in Euro exklusive MWSt.

## INDUSTRIE PC

### BoxPC UNO & 19"-Technik

Die UNO-Serie (Universal Network cOntroller) von Advantech umfasst leistungsfähige Embedded-PCs für rauen Industrieeinsatz. Geringer Leistungsverbrauch, lüfterlose CPUs und eine umfangreiche Schnittstellenausstattung ermöglichen den Einsatz in vielen Anwendungsbereichen, wie zum

Beispiel dezentrale Datenerfassung und Archivierung, Industrie WebServer und Gateways, Bedienstationen in Verbindung mit externen Monitoren und PC-basierende Steuerungssysteme. Als Betriebssysteme stehen Linux, WinCE.NET und bei UNO-21../30.. auch XPembedded zur Verfügung.



#### UNO-2171-C11E € 1.075,-

Micro BoxPC, CPU Celeron 1GHz, 512MB DDR-RAM, 512KB Batt. RAM, VGA, PS2 KB/MS, 2x LAN 10/100, 2x RS232, 2x RS232/422/485, 2x USB, CF-Slot, 2,5" HDD-Einbausetz ohne HDD, PCI04Plus Slot  
Vers.: 10-53V, max. 48W. Abmessungen: 255 x 152 x 59mm. Montage: Rückwand/DIN-Schiene.  
Betriebssystem optional: WinCE 5.0, XP-Embedded und Linux

#### UNO-2171-P11E € 1.610,-

Micro BoxPC mit CPU PentiumM 1,4GHz, sonst wie UNO-2171-C11E.

#### UNO-2171-P12E € 1.720,-

Micro BoxPC mit CPU PentiumM 1,4GHz und 1GByte DDR-RAM, sonst wie UNO-2171-C11E.

#### UNO-1019ACE-A1E € 425,-

Micro BoxPC, CPU XScale® 200Mhz, 64MB SD-RAM, 16MB Flash, 2x Ethernet 10/100MbD, 2x RS232, 2x RS232/422/485, 2x DE/24V, 2x DA/0,2A, CF-Slot.  
Versorgung: 10-30V/ca. 13W. Abmessungen: 46 x 162 x 126mm,  
Montage: DIN-Schiene, Betriebssystem: WinCE4.2 (CompactFramework1.2)

#### UNO-2053-GDA0 € 640,-

Micro BoxPC, CPU GX1-300Mhz, 64MB SD-RAM, VGA, KBD, MS, 2x Ethernet 10/100MbD, 2x RS232, 2x USB, 2,5" HDD-Extension, CF-Slot, PCMCIA-Slot (CardBus 32Bit).  
Versorgung: 9-36VDC, max. 1,2A. Abmessungen: 188,8 x 106,5 x 35,5mm,  
Montage: Rückwand oder DIN-Schiene, Betriebssystem optional: WinCE.NET, Linux.



#### VPC\_HDD20 € 120,-

2,5" HDD, 20GByte, für UNO-21/30 inklusive Einbau und Inbetriebnahme.

#### UNO-PCM22-AE € 62,-

PC/104 Extension Kit für UNO-2171, geeignet für 2x PC104 Karten.



#### UNO-3072L-C11E € 1.052,-

Front Access Box PC, CPU Celeron 1GHz, 512 MByte DDR, VGA, KBD, MS, 2x Ethernet 10/100MbD, 2x RS232, 2x RS232/422/485, 4x USB, 2x PCI-Slot, HDD Einbausetz (HDD optional),  
Versorgung: 16-36VDC, max. 24W, Abmessungen: 140 x 237 x 177mm,  
Montage: an Schaltschrankrückwand, Betriebssystem optional XP-Embedded, Win2000/XP, Linux.

#### UNO-3074-C11E € 1.347,-

Front Access Box PC mit 4x PCI-Slot. Abmessungen: 180 x 237 x 179mm.  
Sonst wie UNO-3072L-C11E.



### 19" INDUSTRIE-PC

Advantech bietet eine umfangreiche Palette an 19" Gehäusen, Slot-CPUs mit passiver Backplane bis 20-Slot und Industrie Motherboards. An CPUs stehen P3 und P4 Prozessoren bis 3 GHz zur Verfügung. Die PCs sind qualifiziert für zuverlässigen 24 Std. Betrieb in hartem industriellen Umfeld. Hoher Bedienkomfort und einfache Handhabung zeichnen die Systeme aus. Verschleißteile wie Lüfter und Lüftermatte sind während des Betriebes austauschbar. Auch redundante, hotswappable Netzteile sind möglich. Die Laufwerksaufhängung für HDD, CD und FDD ist speziell schockgedämpft. Frontseitige USB und PS/2 Schnittstellen sorgen für einfache Wartbarkeit.

Über die umfangreichen kundenspezifischen Ausstattungsmöglichkeiten informieren wir Sie gerne detailliert auf Anfrage.

Alle Preise in Euro exklusive MWSt.

VIPA Elektronik-Systeme GmbH A-1140 Wien, Leegasse 10,  
Telefon: +43/1/895 93 63-0 Fax: +43/1/895 93 63-50  
<http://www.vipa.at>, eMail: [elektroniksysteme@vipa.at](mailto:elektroniksysteme@vipa.at)





## INDUSTRIE PC

### PanelPC TPC-Serie

Die Touch-Panel TPC-Serie von Advantech bietet leistungsfähige, lüfterlose PC's mit sehr kompakten Abmessungen und einer umfangreichen Schnittstellenausstattung. Als Betriebssysteme werden WinCE, Win2000, WinXP, XPembedded und Linux unterstützt. Besonders mit XPembedded und

1GHz Mobil Prozessoren sind hochwertige Anwendungen mit Datenbanken und Visualisierungen wie WinCC, ProtocolPro, Intouch, Cimplicity und Zenon inklusive Archive problemlos und kostengünstig realisierbar.

#### TPC-66SN-E2E

€ 865,-

5,7" QVGA-Color, IP65, Res.-Touch, 256 Farben, 320x240 Pix, CPU Xscale PXA270 416MHz, 64MB RAM, 64 MB Flash-PROM, 2x RS232, 1x RS485, 1x LAN 10/100 MBd, CF-Slot, USB (1xHost, 1xSlave)

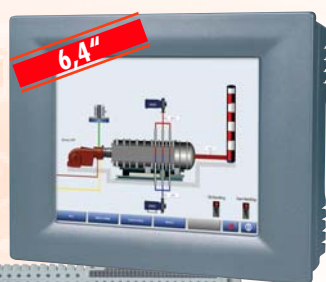
Front: Neutral, ABS, Vers.: 18-32V/max. 20W  
Abmessungen: 195 x 148 x 44,4mm  
inkl. WinCE.NET 5.0



#### TPC-660G-B1E

€ 1.195,-

6,4" TFT-Color, IP65, Res.-Touch, 256k Farben, 640x480 Pix, CPU AMD GX3 500MHz, 256MB DDR RAM, 1x RS232, 1x RS232/422/485, 1x RJ45-LAN 10/100 MBd, CF-Slot, 2x USB  
Front: Neutral, ABS, Vers.: 24V/max. 30W  
Abm.: 195 x 148 x 44,4mm, o. Betriebssystem  
– optional möglich: WinXP/CE u. XPembedded



#### TPC-1070H-C1E

€ 1.545,-

10,4" TFT-Color, IP65, Res.-Touch, 256k Farben, 800x600 Pix, CPU Intel CeleronM 1GHz, 512MB DDR RAM, 2x RS232, 1x RS232/422/485, 2x RJ45-LAN 10/100 MBd, CF-Slot, PC104-Slot, 2xUSB

Front: Neutral, ABS  
Vers.: 24V/max. 30W  
Abmessungen: 278 x 218 x 58mm  
ohne Betriebssystem  
– optional möglich: WinXP/CE und XPembedded



#### TPC-1270H-C1E

€ 1.875,-

VPC 12" TFT-Color, IP65, Res.-Touch, 256k Farben, 800x600 Pix, CPU Intel CeleronM 1GHz, 512MB DDR RAM, 3x RS232, 1x RS232/422/485, 4x USB 2.0, LAN 10/1000MBd, CF-Slot, PC104-Plus Slot

Front: Neutral Al-Mg  
Vers.: 18-32VDC/max. 60W  
Abmessungen: 311 x 227 x 52mm  
ohne Betriebssystem  
– optional möglich: WinXP/CE und XPembedded



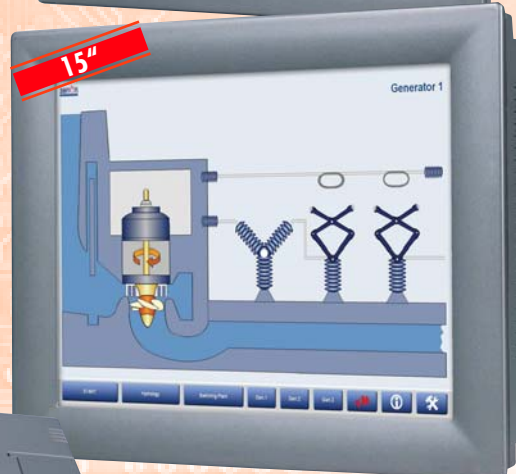
Optionale Wandhalterung

#### TPC-1570H-B1E

€ 2.100,-

PC 15" TFT-Color, IP65, Res.-Touch, 1024x768 Pix, 300cd, CPU CelM 600Mhz lüfterlos, RAM 512MB DDR (bis 1GByte ausbaubar), 1x RS232, 1x RS232/422/485, 1 LPT, 2x USB, PS/2, 2x NW 10/100MBd, 1x CF-Slot, 1x PCMCIA,

Front: Neutral Al-Mg  
Vers.: 18-32V/max. 60W  
Abmessungen: 383 x 307 x 65mm  
ohne Betriebssystem  
– optimal möglich: WinXP/2000/CE und XPembedded



#### TPC-1570H-A1E

€ 2.315,-

PC 15" TFT-Color mit CPU CelM 1GHz, sonst wie Modell TPC-1570H-B1



#### Zubehör zu TPC

**CFC\_128MB WinCE.NET** € 170,-

CFC-Card, 128MB, mit WinCE vorinstalliert für TPC

**TPC-1260 WALLMT** € 75,-

Zubehör für direkte Wandmontage ohne Übergehäuse für TPC-1261/1270

**TPC-1570 WALLMT** € 90,-

Zubehör für direkte Wandmontage ohne Übergehäuse für TPC-1570

**VPC\_HDD20** € 120,-

2,5" HDD, 20GByte, für TPC inklusive Einbau und Inbetriebnahme

**BETRIEBSSYSTEM** Preis auf Anfrage

Abhängig vom Gerät Win2000/XP/XPembedded oder Linux, komplett vorinstalliert auf HDD oder CF-Card und getestet

Alle Preise in Euro exklusive MwSt.

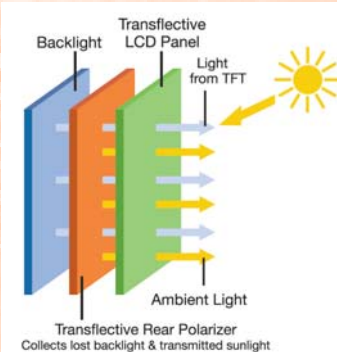
## INDUSTRIE PC

### Monitor FPM-Serie

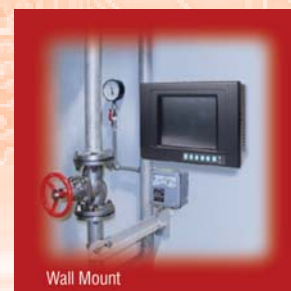
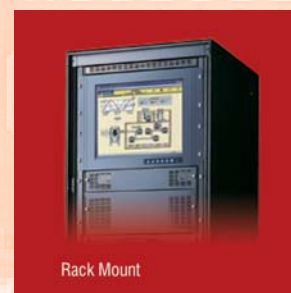
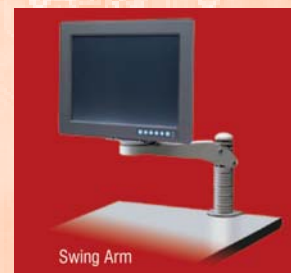
Als führender Anbieter auf dem IndustriePC und Monitormarkt stellt Advantech eine volle Reihe von flachen Monitoren für vielseitige Anwendungen zur Verfügung. Die Advantech FPM Reihe erstreckt sich in der Größe von 6", 12", 15", 17" bis zu 19". Ihre industrietauglichen LCD-Anzeigen mit hoher

Helligkeit und speziellem Blendschutzdesign stellen eine strapazierfähige und zuverlässige Informationsschnittstelle zur Verfügung. Die FPM Reihe unterstützt Schaltschrankfrontmontage, Wandmontage, VESA Arm- und Desktop-Montage, um verschiedene Arten von Anwendungen abzudecken.

Transflective-LCD-Technologie  
Mehrere Schichten in der LCD-Anzeige sind so kombiniert, dass auch bei hoher Sonneneinstrahlung ein einwandfreies Ablesen gewährleistet ist. Das Reflexionsvermögen beträgt 65-75%.



Der gehärtete Glasschirm ist fast 4x stärker als normales Glas, mit dem zusätzlichen Vorteil, dass er bei Schlägen von außen nicht in gefährliche Stücke bricht.



FPM Best. Nr.:	Bilddiagonale Abmessungen	Technische Daten	PREIS in Euro
FPM-3191GA	19" 482x399x66mm	SXGA TFT LCD, 1280x1024pix, 300cd, 700:1, Direct-VGA, IP65, Vers.: 230VAC, 19"-Rack Mount	2.130,-
FPM-3171GAE	17" 482x354x68mm	SXGA TFT LCD, 1280x1024pix, 300cd, 500:1, Direct-VGA, IP65, Vers.: 230VAC, 19"-Rack Mount	1.460,-
FPM-3171G-RAE	17" 482x354x68mm	RS232-Touch, TFT LCD, 1280x1024pix, 300cd, 500:1, Direct-VGA, IP65, Vers.: 230VAC, 19"-Rack Mount	1.710,-
FPM-3150G-XBE	15" 422x310x86mm	XGA TFT LCD, 1024x768pix, 400cd, 500:1, Direct-VGA, IP65, Vers.: 230VAC	1.150,-
FPM-3150G-RBE	15" 422x310x86mm	RS232-Touch, TFT LCD, 1024x768pix, 400cd, 500:1, Direct-VGA, IP65, Vers.: 230VAC	1.425,-
FPM-3150G-UBE	15" 422x310x86mm	USB-Touch, TFT LCD, 1024x768pix, 400cd, 500:1, Direct-VGA, IP65, Vers.: 230VAC	1.425,-
FPM-3120G-XAE	12" 312x244x45mm	XGA TFT LCD, 800x600pix, 350cd, 500:1, Direct-VGA, IP65, Vers.: 230VAC	1.040,-
FPM-3120G-RAE	12" 312x244x45mm	RS232-Touch, TFT LCD, 800x600pix, 350cd, 500:1, Direct-VGA, IP65, Vers.: 230VAC	1.210,-
FPM-3060G	6" 220x150x45mm	SVGA TFT LCD, 640x480pix, 400cd, 300:1, Direct-VGA, IP65, Vers.: 230VAC	670,-
FPM-3060G-R	6" 220x150x45mm	RS232-Touch, TFT LCD, 640x480pix, 400cd, 300:1, Direct-VGA, IP65, Vers.: 230VAC	795,-
FPM-3060G-U	6" 220x150x45mm	USB-Touch, TFT LCD, 640x480pix, 400cd, 300:1, Direct-VGA, IP65, Vers.: 230VAC	795,-

Alle Preise in Euro exklusive MWSSt.

VIPA Elektronik-Systeme GmbH A-1140 Wien, Leegasse 10,  
Telefon: +43/1/895 93 63 – 0 Fax: +43/1/895 93 63–50  
<http://www.vipa.at>, eMail: [elektroniksysteme@vipa.at](mailto:elektroniksysteme@vipa.at)



## INDUSTRIE PC

### PanelPC IPPC-Serie



Das robuste Design und die kompakte Größe der IPPC Reihe passen für fast jede Industrieanwendung. Der Aufbau mit Edelstahl-Gehäuse, Hochleistungsaluminiumfrontblech und gehärtetem Glas widersteht den härtesten industriellen Anforderungen. Ausgestattet mit Intel Pentium 4 Prozessoren hat der IPPC nicht nur eine hohe Rechenleistung, sondern stellt auch Erweiterungssteckplätze für Zusatzkarten zur Verfügung.

#### IPPC-9171G

- Robuster Intel Pentium 4 / Celeron Industrie-PanelPC mit 17" TFT LCD
- Aufrüstbar bis zu Intel Pentium 4 2.8GHz & Celeron 2.5GHz und DDR 400 2GByte-RAM
- 17" SXGA TFT LCD 1280 x 1024 für bestmögliche Auflösung
- USB-Buchse von vorne zugänglich
- Front OSD Kontrolle (LCD-PWR/Brightness)
- Antishock / Antivibration HDD Design
- Hochleistungsedelstahl-Gehäuse mit Aluminiumfrontblech
- Gestärktes, gehärtetes Glas schützt das Frontblech vor Stoßbelastung, Schutzart NEMA4/IP65 frontseitig
- Harte Eloxalschicht, um Panel-Abrieb und chemische Korrosion zu verhindern
- Zwei Erweiterungssteckplätzen für PCI Zusatzkarten
- Geeignet für 19" Rackmontage und Schaltschrankfrontmontage
- Umfangreiche Eingabe/Ausgabe-Schnittstellen für den ser. Anschluss/USB/PCMCIA/Ethernet/Parall. Anschluss/IEEE 1394
- Optionaler resistiver Touchscreen

#### IPPC-9171G-BTO

€ 3.230,-

VPC 17" TFT-Color, IP65, Res.-Touch, 1280x1024pix, 260cd, CPU Pentium® socket 478 2,8GHz, RAM 512MByte DDR (bis 2 GByte ausbaubar), 1x RS232, 1x RS232/422/485, 1x LPT, 4x USB 2.0, LAN 10/100MBd, 2x PCI Slot, CD-LW, FDD, HDD 3,5" 80 GByte  
Front: Neutral Al  
Vers.: 230VAC/max. 180W  
Abmessungen: 482 x 355 x 162mm  
ohne Betriebssystem  
– optional möglich: Win2000 und WinXP Prof.

#### IPPC-9151G

- Robuster Intel Pentium 4 / Celeron Industrie-PanelPC mit 15" TFT LCD
- Aufrüstbar bis zu Intel Pentium 4 2.8GHz & Celeron 2.5GHz und DDR 400 2GByte-RAM
- 15" 1024x768 SXGA TFT LCD für bestmögliche Auflösung
- USB-Buchse von vorne zugänglich
- Front OSD Kontrolle (LCD-PWR/Brightness)
- Antishock / Antivibration HDD Design
- Hochleistungsedelstahl-Gehäuse mit Aluminiumfrontblech
- Gestärktes, gehärtetes Glas schützt das Frontblech vor Stoßbelastung, Schutzart NEMA4/IP65 frontseitig
- Harte Eloxalschicht, um Panel-Abrieb und chemische Korrosion zu verhindern
- Zwei Erweiterungssteckplätzen für PCI Zusatzkarten
- Geeignet für 19" Rackmontage und Schaltschrankfrontmontage
- Umfangreiche Eingabe/Ausgabe-Schnittstellen für den ser. Anschluss/USB/PCMCIA/Ethernet/Parall. Anschluss/IEEE 1394
- Optionaler resistiver Touchscreen

#### IPPC-9151G-BTO

€ 2.900,-

VPC 15" TFT-Color, IP65, Res.-Touch, 1024x768pix, 350cd, CPU Pentium® socket 478 2,8GHz, RAM 512MByte DDR (bis 2 GByte ausbaubar), 1x RS232, 1x RS232/422/485, 1x LPT, 4x USB 2.0, LAN 10/100MBd, 2x PCI Slot, CD-LW, FDD, HDD 3,5" 80 GByte  
Front: Neutral Al  
Vers.: 230VAC/max. 180W  
Abmessungen: 430 x 310 x 150mm  
ohne Betriebssystem  
– optional möglich: Win2000 und WinXP Prof.



Alle Preise in Euro exklusive MwSt.

VIPA Elektronik-Systeme GmbH A-1140 Wien, Leegasse 10,  
Telefon: +43/1/895 93 63 – 0 Fax: +43/1/895 93 63–50  
http://www.vipa.at, eMail: elektroniksysteme@vipa.at

**VIPA**  
ELEKTRONIK  
VISUALISIERUNG & AUTOMATISIERUNG  
SYSTEME

## INDUSTRIE PC

### Mobile Funk-PCs

Ultramobile Tablet-PCs mit 800x600 und 1024x768 Auflösung sind mit nur 0,9 kg Gewicht und 18mm Dicke die perfekte Wahl für Logistikanwendungen, Service und mobile Maschinenbedienung. Zuverlässiger als ein Laptop und leistungsfähiger als ein Palmtop sind die DTs ideal für drahtlose Netzwerkkommunikation. Sie sind die gelungene Symbiose aus den kontrastreichen 8,4" und 10,4" Touchscreens und dem effizienten AMD Geode Prozessor, in einem nahezu unverwundlichen Magnesiumgehäuse.

Entwickelt für Flexibilität bei Netzwerk- und Internet-Zugriff, erlauben die DTs eine große Bandbreite an Konfigurationsmöglichkeiten, maßgeschneidert für Ihren Anwendungsfall:

Ob als Citrix ICA/Microsoft RDP Client, als Handheld sowie montiert im Fahrzeug oder an der Maschine – mit den DTs müssen Sie keine Kompromisse machen.

Der mitgelieferte Gummiprotector federt Stürze aus bis zu 1,2m auf Betonböden ab, das lüfterlose Design und die optionalen Flash-Speicher anstatt der Festplatte erlauben große Unempfindlichkeit. Durch den eingebauten Fingerabdruckscanner und die optionalen WLAN-Karten mit Cisco Security Support werden auch ausgefallene Sicherheitslösungen ermöglicht.

Eine große Auswahl an optionalem Zubehör, wie z.B. verriegelbare Fahrzeughalter mit Schnellentnahmetaste und verschiedene Ladegeräte und Akkuvarianten, ermöglicht nahtlose Integration in Ihr Arbeitsumfeld. Die Hot-Swap-Akkutechnik (Wechselakkuprinzip) ermöglicht unterbrechungsfreien Schichtbetrieb.

#### DT 310-XPE

€ 2.823,-

Tablet-PC 10,4" TFT-HiBrite, IP65, Res.-Touch, 1024 x 768pix, CPU AMD LX 800, RAM 512MByte DDR (bis 1 GByte ausbaubar), 1x PCMCIA Type II, 1x CF-Slot, 1x mini-PCI Slot, 1x USB 2.0 Type A, WLAN 802.11 a/b/g integriert, eingebauter Fingerabdruckscanner, 1x Kopfhörerbuchse, 1x Mikrofonbuchse, Anschluss für Ladegerät, Touch-Stifthalterung

Hot Keys: 4x vordefinierte Tasten, 3x programmierbare Tasten, 1x Ein/Aus-Schalter

Front: Neutral AI

Vers.: Interner Lithiumionenakku mit 14 Wh, inklusive Ladegerät 100 - 240VAC

optional: aufsteckbarer Akku mit 28 Wh / 250 Gramm

Abmessungen: 260 x 210 x 18mm,

Gewicht: 0,9 kg inkl. interner Akku

Betriebssystem: XP embedded auf 1GByte Flashspeicher vorinstalliert, davon freier Benutzerspeicher 500Mbyte

– optional möglich: MS Windows XPprof Tablet PC Edition oder Windows CE 5.0



#### DT360-XPE

€ 2.674,-

Tablet-PC 8,4" TFT-HiBrite, IP65, Res.-Touch, 800 x 600pix, CPU AMD LX 800, RAM 512MByte DDR (bis 1 GByte ausbaubar), 1x PCMCIA Type II, 1x CF-Slot, 1x mini-PCI Slot, 1x USB 2.0 Type A, WLAN 802.11 a/b/g integriert, eingebauter Fingerabdruckscanner, 1x Kopfhörerbuchse, 1x Mikrofonbuchse, Anschluss für Ladegerät, Touch-Stifthalterung

Hot Keys: 4x vordefinierte Tasten, 3x programmierbare Tasten, 1x Ein/Aus-Schalter

Front: Neutral AI

Vers.: Interner Lithiumionenakku mit 14 Wh, inklusive Ladegerät 100 - 240VAC

optional: aufsteckbarer Akku mit 28 Wh / 250 Gramm

Abmessungen: 240 x 200 x 18mm,

Gewicht: 0,9 kg inkl. interner Akku

Betriebssystem: XP embedded auf 1GByte Flashspeicher vorinstalliert, davon freier Benutzerspeicher 500Mbyte

– optional möglich: MS Windows XPprof Tablet PC Edition oder Windows CE 5.0



Best. Nr.:	ZUBEHÖR Technische Daten	PREIS in Euro
DT3-DOCK	Dockingstation für DT310 / DT360, Schnittstellen: 2x USB, 1x Ethernet 10/100MBd, Ladebuchse	142,-
DT310-WALLMNT	Halterung für Wand-/KFZ-Einbau mit VESA-Bohrung für DT310 Schnittstellen: 2x USB, 1x Ethernet 10/100MBd, Ladebuchse	365,-
DT360-WALLMNT	Halterung für Wand-/KFZ-Einbau mit VESA-Bohrung für DT360 Schnittstellen: 2x USB, 1x Ethernet 10/100MBd, Ladebuchse	365,-
DT3-AKKU	Externer Zusatzakku Li-Ion für DT310 / DT360, Austausch während des Betriebs möglich	230,-
DT3-HAND	Gummiprotector-Handgriff für DT310 / DT360, zum einhändigen Halten des Tablet-PCs	65,-
DT3-FLASH4	Flashspeichererweiterung für DT310 / DT360, auf 4GByte	260,-



DT3-DOCK

Alle Preise in Euro exklusive MWS.

VIPA Elektronik-Systeme GmbH A-1140 Wien, Leegasse 10,  
Telefon: +43/1/895 93 63 – 0 Fax: +43/1/895 93 63–50  
<http://www.vipa.at>, eMail: [elektroniksysteme@vipa.at](mailto:elektroniksysteme@vipa.at)



## INDUSTRIE PC

### Industrie Ethernet-Switches

Die EKI-Familie umfasst hochrobuste, industrietaugliche Ethernet-Switches gemanaged oder unmanaged, wahlweise mit Kupfer- oder Glasfaseranschluss. Ein großer Versorgungsspannungsbereich von 12-48VDC mit redundanten Anschlüssen und ein Temperaturbereich von -10° bis +60° C ermöglicht

den zuverlässigen Einsatz im rauen Industrialltag. Durch die automatische Erkennung der Datenübertragungsrate und der Anschlussbelegung (automatisches Auskreuzen) ist die einfache Verbindung zu allen Netzwerkgeräten gewährleistet.

#### EKI-2525-AE

€ 90,-

5-port Industrial Unmanaged Ethernet Switch, 10/100 MBd, Auto Negotiation, Auto MDI/MDI-X, Broadcast Storm Protection, ESD Protection: 4000VDC, Fehler-Relaisausgang, DIN Schienenmontage, redundante Versorgung: 2x 12-48VDC / max. 3W, Abmessungen: 37 x 140 x 95mm

#### EKI-2528-AE

€ 140,-

8-port Industrial Unmanaged Ethernet Switch, 10/100 MBd, Auto Negotiation, Auto MDI/MDI-X, Broadcast Storm Protection, ESD Protection: 4000VDC, Fehler-Relaisausgang, DIN Schienenmontage, redundante Versorgung: 2x 12-48VDC / max. 5W, Abmessungen: 37 x 140 x 95mm

#### EKI-2525M-AE

€ 225,-

5-port Industrial Unmanaged Ethernet Switch, 1x 100 MBd SC multimode fibre port, 4x 10/100 MBd, Auto Negotiation, Auto MDI/MDI-X, Broadcast Storm Protection, ESD Protection: 4000VDC, Fehler-Relaisausgang, DIN Schienenmontage, redundante Versorgung: 2x 12-48VDC / max. 5W, Abmessungen: 37 x 140 x 95mm

#### EKI-2725-AE

€ 185,-

5-port Industrial Unmanaged Gigabit Ethernet Switch, 10/100/1000 MBd, Auto Negotiation, Auto MDI/MDI-X, Broadcast Storm Protection, ESD Protection: 4000VDC, Fehler-Relaisausgang, DIN Schienenmontage, redundante Versorgung: 2x 12-48VDC / max. 5W, Abmessungen: 37 x 140 x 95mm



#### EKI-2541M-AE

€ 165,-

Industrial Ethernet to Fibre Optic Converter, 1x 100 MBd SC multimode fibre port, 1x 10/100 MBd, Auto Negotiation, Auto MDI/MDI-X, ESD Protection: 4000VDC, DIN Schienenmontage, redundante Versorgung: 2x 12-48VDC / max. 5W, Abmessungen: 37 x 140 x 95mm

#### EKI-2541S-AE

€ 230,-

Industrial Ethernet to Fibre Optic Converter, 1x 100 MBd SC single mode fibre port, 1x 10/100 MBd, Auto Negotiation, Auto MDI/MDI-X, ESD Protection: 4000VDC, DIN Schienenmontage, redundante Versorgung: 2x 12-48VDC / max. 5W, Abmessungen: 37 x 140 x 95mm

#### EKI-6538-AE

€ 395,-

8-port Industrial Smart Ethernet Switch, 10/100 MBd, Auto Negotiation, Auto MDI/MDI-X, Broadcast Storm Protection, ESD Protection: 4000VDC, VLAN, Load Balance, Port Mirroring, MAC-Based Security per Port, Konfiguration mit Web Browser oder RS232 Konsole, Fehler-Relaisausgang, DIN Schienenmontage, redundante Versorgung: 2x 12-48VDC / max. 7W, Abmessungen: 46 x 162 x 126mm

#### EKI-7629C-AE

€ 335,-

8+2-port Industrial Unmanaged Gigabit Ethernet Switch, 8x 10/100 MBd und 2x 10/100/1000 MBd, Auto Negotiation, Auto MDI/MDI-X, Broadcast Storm Protection, ESD Protection: 4000VDC, Fehler-Relaisausgang, DIN Schienenmontage, redundante Versorgung: 2x 12-48VDC / max. 7W, Abmessungen: 79 x 152 x 105mm

#### EKI-7659C-AE

€ 580,-

8+2-port Industrial Managed Redundant Gigabit Ethernet Switch, 8x 10/100 MBd und 2x 10/100/1000 MBd, Gigabit X-Ring, VLAN, Load Balance, Port Mirroring, MAC-Based Security per Port, Konfiguration mit Web Browser, Telnet, SNMP, RS232 Konsole, Fehler-Relaisausgang, DIN Schienenmontage, redundante Versorgung: 2x 12-48VDC / max. 7W, Abmessungen: 79 x 152 x 105mm



Alle Preise in Euro exklusive MwSt.

VIPA Elektronik-Systeme GmbH A-1140 Wien, Leegasse 10,  
Telefon: +43/1/895 93 63-0 Fax: +43/1/895 93 63-50  
<http://www.vipa.at>, eMail: [elektroniksysteme@vipa.at](mailto:elektroniksysteme@vipa.at)

**VIPA**  
ELEKTRONIK  
VISUALISIERUNG & AUTOMATISIERUNG  
SYSTEME

## PROTOKOLLKONVERTER

### Ethernet/Serial, Ethernet/ E/A

Ethernet-Serial Konverter ermöglichen den einfachen dezentralen Aufbau von seriellen Anschlüssen. Änderungen in bestehender Software sind nicht erforderlich.

Die mitgelieferten Treiber erzeugen virtuelle COM-Ports in jedem Betriebssystem, die sich wie reale COM-Schnittstellen verhalten. Der serielle Datenstrom wird bidirektional und mit allen Handshake-Leitungen über TCP/IP im Standard Ethernet übertragen.



**ADAM-4571L-A € 101,-**

Data Gateway 1x RS232 Schnittstelle (DB9m) auf 10/100 Mbd Ethernet RJ45, inkl. COM-Treiber für Windows 98/NT/2000/XP, Industriegehäuse für Wand- und DIN Schienenmontage. Versorgung: 24VDC.

**ADAM-4571-A € 175,-**

Data Gateway 1x RS232/422/485 Schnittstelle (RJ45/ DB9m Kabeladapter) auf 10/100 Mbd Ethernet RJ45, inkl. COM-Treiber für Windows 98/NT/2000/XP, Industriegehäuse für Wand- und DIN Schienenmontage. Versorgung: 24VDC.

**ADAM-4570L-A € 147,-**

Data Gateway 2x RS232 Schnittstelle (DB9m) auf 10/100 Mbd Ethernet RJ45, inkl. COM-Treiber für Windows 98/NT/2000/XP, Industriegehäuse für Wand- und DIN Schienenmontage. Versorgung: 24VDC.

**ADAM-4570-A € 211,-**

Data Gateway 2x RS232/422/485 Schnittstelle (RJ45/ DB9m Kabeladapter) auf 10/100 Mbd Ethernet RJ45, inkl. COM-Treiber für Windows 98/NT/2000/XP, Industriegehäuse für Wand- und DIN Schienenmontage. Versorgung: 24VDC.

**ADAM-4577-A € 211,-**

Data Gateway 1x RS232/422/485 Schnittstelle (RJ45/ DB9m Kabeladapter) auf 10/100 Mbd Ethernet RJ45, COM-Treiber: WinSock, NetworkAPI, Industriegehäuse für Wand- und DIN Schienenmontage. Versorgung: 24VDC.

**ADAM-4579-A € 254,-**

Data Gateway 2x RS232/422/485 Schnittstelle (RJ45/ DB9m Kabeladapter) auf 10/100 Mbd Ethernet RJ45, COM-Treiber: WinSock, NetworkAPI, Industriegehäuse für Wand- und DIN Schienenmontage. Versorgung: 24VDC.

**ADAM-4572-A Modbus TCP/RTU € 248,-**

Data Gateway ModbusTCP Ethernet RJ45, 10/100Mbd auf Modbus RTU 1x RS232/422/485 Schnittstelle auf Schraubklemmen, Industriegehäuse für Wand- und DIN Schienenmontage. Versorgung: 24VDC. Abmessungen: 112 x 52 x 30mm

**ADAM-6520-B € 107,-**

Ethernet Switch 5 Port, 10/100Mbd RJ45DIN-Schienenmontage, Versorgung: 24VDC

## Dezentrale Peripherie

### SERIAL UND ETHERNET MIT MODBUSPROTOKOLL

#### ADAM-4000 SERIAL MODBUS PERIPHERIE

Die ADAM-4000 Module von Advantech sind eigenständige Baugruppen zur dezentralen Erfassung von Messdaten und Schaltsignalen sowie zum Stellen von Analoggrößen und Schalten von Ausgängen über eine serielle RS485 Verbindung mit dem standardisierten ModbusRTU Protokoll. Eine Anbindung an viele SCADA und SPS Systeme ist dadurch möglich. Durch die kompakte Bauform und die Montagemöglichkeit auf DIN-Schiene oder Rückwand können die Baugruppen an beliebigen Stellen im Prozess eingesetzt werden. Versorgung: 24VDC/max. 100mA. Abmessungen: 112 x 52 x 30mm.

**ADAM-4015-B € 249,-**

6 Kanal Analogeingangsmodul Pt /Ni. Schnittstelle: RS485.

**ADAM-4015T-A € 237,-**

6 Kanal Analogeingangsmodul, Thermistor 3K, 10K. Schnittstelle: RS485.

**ADAM-4017+B € 195,-**

8 Kanal Analogausgangsmodul, ±150mV/500mV/1V/5V/2,5V/4-20mA einzeln pro Kanal einstellbar. Schnittstelle: RS485.

**ADAM-4018+B € 267,-**

8 Kanal Universal Analogeingangsmodul, ±50mV/100mV/500mV/1V/5V/2,5V/20mA und 4-20mA, Fühler: J,K,T,E,R,S,B Thermocouple, einzeln pro Kanal einstellbar. Schnittstelle: RS485.



**ADAM-4024-B € 199,-**

4 Kanal Analogausgangsmodul 0-20mA /4-20mA, einzeln pro Kanal einstellbar. Schnittstelle: RS485

**ADAM-4051-B € 101,-**

16 Kanal Digital Eingangsmodul 24VDC. Schnittstelle: RS485

**ADAM-4055-B € 101,-**

8 / 8 Kanal Digital Eingang-Ausgangsmodul 24VDC, 200mA. Schnittstelle: RS485

Alle Preise in Euro exklusive MWSSt.

VIPA Elektronik-Systeme GmbH A-1140 Wien, Leegasse 10,  
Telefon: +43/1/895 93 63 – 0 Fax: +43/1/895 93 63–50  
<http://www.vipa.at>, eMail: [elektroniksysteme@vipa.at](mailto:elektroniksysteme@vipa.at)

## PROTOKOLLKONVERTER

### Ethernet/Serial, USB/Serial, Zubehör

Ethernet-Serial Konverter ermöglichen den einfachen dezentralen Aufbau von seriellen Anschlüssen. Änderungen in bestehender Software sind nicht erforderlich. Die mitgelieferten Treiber erzeugen virtuelle COM-Ports in jedem Betriebssystem, die sich wie reale COM-Schnittstellen verhalten. Der serielle Datenstrom wird bidirektional und mit allen Handshake-Leitungen über TCP/IP im Standard Ethernet übertragen.

#### TECHNISCHE DATEN

Serial Device Server, 9,6 - 460kBd, 10/100MBd Ethernet RJ45, inkl. Treiber CD für Win2000/XP, Linux.  
 Driver Modes: COM Port Mapping, Nullmodem Tunnel, TCP RAW Mode, Server/Client, UDP. Protokolle: TCP/IP, UDP, Telnet, DHCP, ICMP, HTTP, DNS, SNMP v1/2c/3. Konfiguration: Driver Panel, Web-browser, Telnet, SNMP.  
 Versorgung: 9 - 30VDC/200mA (111/113/211), 400mA (411/413), 600mA (811/813) inklusive Steckernetzteil 230VAC/9 oder 12V.

Best. Nr.:	DIGITALE AUSGABE Schnittstellen	Abmessungen	PREIS in Euro
VS NETCOM 111	1xRS232 DB9	101x121x27mm	130,-
VS NETCOM 113	1xRS232/422/485 DB9	101x121x27mm	150,-
VS NETCOM 211	2xRS232 DB9-Adapter	101x121x27mm	180,-
VS NETCOM 411	4xRS232 DB9	189x102x29mm	376,-
VS NETCOM 413	4xRS232/422/485 DB9	189x102x29mm	415,-
VS NETCOM 811	8xRS232 DB9	189x102x43mm	583,-
VS NETCOM 813	8xRS232/422/485 DB9	189x102x43mm	648,-



#### VS NETCOM 123 WLAN € 235,-

Serial Device Server, 1x RS232/422/485 DB9 (9,6-921kBd), WLAN 802.11b/g, max. 54MBd, Ethernet 10/100MBd, RJ45, inkl. Treiber CD für Win2000/XP, Linux.  
 Driver Modes: COM Port Mapping, Nullmodem Tunnel, TCP RAW Mode, Server/Client, UDP.  
 Protokolle: TCP/IP, UDP, Telnet, DHCP, ICMP, HTTP, DNS, SNMP v1/2c/3.  
 Konfiguration: Driver Panel, Web-browser, Telnet, SNMP  
 Versorgung: 9-30VDC/500mA inklusive Steckernetzteil 230VAC/12V.  
 Abmessungen: 101 x 121 x 27mm



## Kommunikation

### USB-SERIAL KONVERTER

USB-Serialkonverter ermöglichen weiterhin die Nutzung von Geräten mit serieller Schnittstelle, auch wenn der PC keine oder zuwenige COM-Schnittstellen besitzt. Durch den mitgelieferten Treiber wird ein virtueller COM-Port erzeugt, der von bestehenden Programmen ohne Änderung verwendet werden kann. Die Konverter enthalten 128Byte FIFOs und können auf beliebige Übertragungsgeschwindigkeiten bis zu 921.600 Bd eingestellt werden.



#### VSCOM USB-COM-M € 40,-

USB-Serialkonverter mit 1x COM-Schnittstelle RS232 DB9male, Metallgehäuse für DIN-Schienenmontage. Übertragungsrate: max. 921,6kBd, Versorgung über USB.

#### VSCOM USB-COMI-M € 66,-

USB-Serialkonverter mit 1x COM-Schnittstelle RS232/422/485 DB9male, Metallgehäuse für DIN-Schienenmontage. Übertragungsrate: max. 921,6kBd, Versorgung über USB.

## SERIELLE SCHNITTSTELLENBAUGRUPPEN

Serielle High Speed-Schnittstellenbaugruppen mit 2 oder 4 COM-Ports, 16 oder 128Byte FIFO und in weitem Bereich einstellbare Übertragungsgeschwindigkeit sind die kostengünstigste Lösung um PC-Systeme mit weiteren COM-Ports aufzurüsten. Die Karten erfüllen die UPCI Spezifikation und können daher auf allen aktuellen Boards betrieben werden. Als Variante sind Low Profil Karten mit geringeren Abmessungen erhältlich.



#### VSCOM 200L UPCI € 44,-

Universal PCI 3.3 / 5.0V Schnittstellenkarte, 2xRS232, 16 Byte FIFO, 1bps bis 921kbps, PCI Plug and Play. Kompatibel mit DOS, Win3.11/95/98/ME/NT/2000, XP und Linux.

#### VSCOM 400L UPCI € 60,-

Universal PCI 3.3 / 5.0 Schnittstellenkarte, 4x RS232, 16 Byte FIFO, 1bps bis 921kbps, PCI Plug and Play. Kompatibel mit DOS, Win3.11/95/98/ME/NT/2000, XP und Linux.

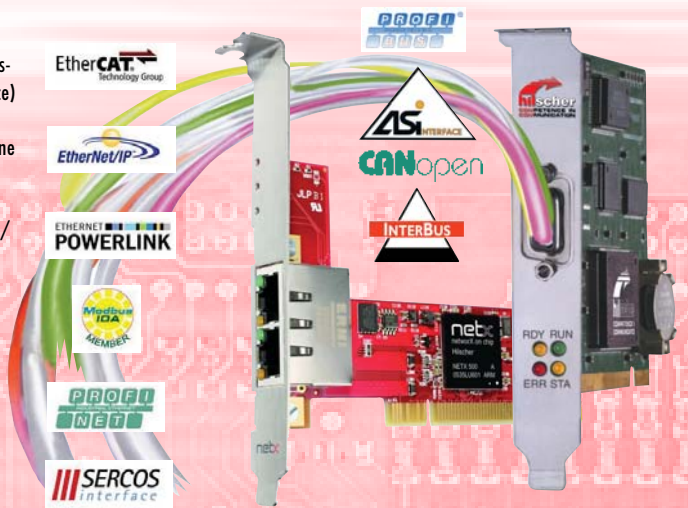
Weitere Ausführungen auf Anfrage!

Alle Preise in Euro exklusive MWSt.

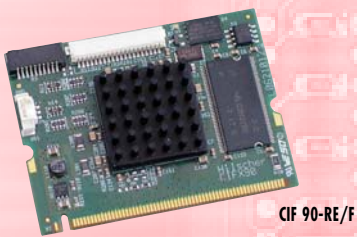
## FELDBUS-KARTEN

### PC Feldbuskarten

Die Verbindung von PCs mit Visualisierungs- und Leitsystemaufgaben zur konventionellen Steuerungstechnik erfolgt im vermehrten Maße über standardisierte Feldbusse. Das CIF (Communication Interface) bietet über die eingebaute DualPortRAM-Schnittstelle einen einheitlichen Zugang zu allen gängigen Feldbussystemen. Von der Standard-Softwareschnittstelle OPC-Server, die für alle SCADA-Systeme ohne Programmierung verwendbar ist, bis zum DLL-Funktionsaufruf und dokumentierter Device Treiber Source Code für Entwickler, stehen alle Tools, unabhängig vom verwendeten Feldbus und vom Formfaktor der Karten, zur Verfügung. Es können die Betriebssysteme Microsoft Windows95/98/NT/2000/XP, WinCE sowie LINUX und VX-Works verwendet werden. Für die CIF-Karten existieren Treiber für alle gängigen SoftSPS Hersteller, wie z.B. TwinCAT, CoDeSysSP und für WinAC von SIEMENS (bis zu 4 CIF pro PC, alle Feldbusse) sowie für die RealTime Extension RTX für WinNT und 2000/XP. Die Formfaktoren reichen vom einfachen COM-Modul für Microprozessorsysteme über PCI04, CompactPCI, PCMCIA, ISA und vor allem PCI-Karten. Die neueste Entwicklung ermöglicht die Auslagerung der CIF-Baugruppen als Remote-Netzwerkteilnehmer (virtuelles CIF-Device über TCP/IP), sodass die Baugruppe auch in einem anderen Gerät, sogar mit anderem Betriebssystem, arbeiten kann, als das Anwendungsprogramm und der Treiber. Alternativ können auch Protokollkonverter mit Ethernetanschluss als CIF-Devices eingesetzt werden. Auch bei Remote-Netzwerkkopplung wird der gleiche Treiber wie bei direktem Einbau verwendet. Die verwendete Anwendungssoftware sieht daher keinen Unterschied, was eine äußerst flexible Systemgestaltung ermöglicht.



Formfaktor	Baugruppenbezeichnung	Anwendung
Steck-Modul	COM-..., COM-C-...	uP-Systeme, Eigenentwicklungen
PC 104	CIF 104-...	ISA-Bus, kompakte PanelPCs und WinCE Terminals
PC 104plus	CIF 104-...	PCI-Bus, kompakte PanelPCs und WinCE Terminals
MiniPCI	CIF 90-...	für Laptop- und Embedded Single Board PCs
PCMCIA	CIF 60-...	für Laptop-PC, v.a. Vorführ- u. Testsysteme
PCI	CIF 50-...	die aktuelle Wahl für alle PCs, Universal PCI 3,3/5,0V
PCI Express	CIF 50E-...	für höchsten Datendurchsatz bei Serveranwendungen



### UNTERSTÜTZTE FELDBUSSE-KOPPLUNGSARTEN, (-KÜRZEL)

Profibus-DP:	Master (-DPM, -PB), Slave(DPS), -V1
Profibus-FMS:	Master(PB), S7-MPI
AS-i:	Master(ASIM) 2fach auf Karte
CANopen:	Master(-COM), Slaveverhalten(-COS), CAN(Layer2)
DeviceNet:	Master (-DNM), Slave (-DNS)
Interbus:	Master (-IBM), Slave (-IBS) bis 24 E/A-Worte
ModbusPlus:	(-MPB) nur ISA und PC104
ControlNet:	(-CNS) redundant, NAP-Schnittstelle
ProfiNet:	Slave, zykl., azykl., VLAN- und Priority-Tagging
EtherCAT:	Slave max. 128Bytes, SDO-Master/Slave, Slave/Slave, PDO, COE, EOE
Ethernet/IP:	Adapter, E/A-Daten max. 3584Bytes, 504Bytes/Connect.points, max. 16 Verbind., 247Byte/Telegramm

Best. Nr.:	PROFIBUS-BAUGRUPPEN Daten	PREIS in Euro
COMX-CA-RE	Communication Modul auf Basis NetX for Real Time Ethernet, verfügbare Protokolle: PROFINET I/O Device(Slave), EtherCAT Slave u. Ethernet/IP Slave	148,-
COM-CA-DPS	Profibus-DP Slave Steckmodul	183,-
CIF 104-DPS	Profibus-DP Slave PCI04-Karte	419,-
CIF 104P-PB	Profibus-DP Master PC104plus-Karte (PCI)	557,-
CIF 50-PB	Profibus-DP, FMS Kombimaster, S7-MPI als Bios-Variante möglich, PCI	557,-
CIFX 50-RE	PCI Baugruppe auf Basis NetX for Real Time Ethernet, PROFINET I/O Master	398,-
CIFX 50E-RE	PCI Express Baugruppe auf Basis NetX for Real Time Ethernet, PROFINET I/O Master	448,-
CIFX 90-RE/F	Mini PCI Baugruppe auf Basis NetX for Real Time Ethernet, PROFINET I/O Master	428,-
CIF 60-PB	Profibus-DP, FMS Kombimaster, PCMCIA	863,-

**Fordern Sie ein Angebot zu der von Ihnen gewünschten Feldbus-/Kartenform Kombination an!**

Best. Nr.:	SOFTWARE Daten	PREIS in Euro
SYCON-xx	Systemkonfigurator zu CIF und Ethernet-Baugruppen. SW-Lizenz für PC unter Win95/98/NT/2000 und einen Feldbus -xx = -PB Profibus FMS, DP-IB Interbus -CO CANopen, -DN DeviceNet, -AS AS-i.	455,-
SYCON-EXT	SYCON-Erweiterungslizenz für zusätzlichen Feldbus.	228,-
SYCON-MNT	Jahreswartungsvertrag, Update auf die neueste Version für SYCON nicht älter als 1 Jahr.	100,-
SYCON-UPG	Update für SYCON älter als 1 Jahr, beliebige Version.	225,-
SRV-OPC	OPC-Server zur Bedienung von max. 4 CIF in einem PC. Einzel PC-Lizenz für Win95/98/NT/2000. Der SYCON-Konfigurator ist inkludiert. Lizenz ist nur in Verbindung mit CIF zu bestellen und ist an die Baugruppe gebunden.	250,-



Alle Preise in Euro exklusive MWS.

VIPA Elektronik-Systeme GmbH A-1140 Wien, Leegasse 10,  
Telefon: +43/1/895 93 63 - 0 Fax: +43/1/895 93 63-50  
<http://www.vipa.at>, eMail: [elektroniksysteme@vipa.at](mailto:elektroniksysteme@vipa.at)





## PROTOKOLLKONVERTER

### Ethernet/Feldbus, Ethernet/MPI, Serial/Feldbus

Protokollkonverter ermöglichen Feldbusanschlüssen für Geräte mit serieller oder Ethernet-Schnittstelle. Freie ASCII-Kommunikation kann genauso konvertiert werden wie die standardisierten Protokolle 3964R, MODBUS RTU, MODBUS/TCP, RFC1006.

Die Umsetzung erfolgt auf den gewünschten Feldbus, bei seriellen Protokollen normalerweise als Slave, bei Ethernet-Konverter meistens als Feldbus-Master. Die Konfigurationssoftware ermöglicht eine komfortable Einstellung aller Parameter über RS232

und Ethernet. Bei standardisierten Protokollen werden komplette Kommunikationsaufträge parametrierbar, die die Ergebnisse in definierte Peripheriewortbereiche im Feldbus ablegen. Die SPS bekommt fertige Daten, das Protokoll wird im PKV abgearbeitet.

#### Universal Feldbus Gateway netTAP

Das Design des netTAP basiert auf der bewährten Technologie für die, am Markt bekannten, Feldbus-Protokollkonverter der Hilscher GmbH. Die Zielsetzung, möglichst viele Varianten mit einer Geräteserie abdecken zu können und gleichzeitig eine platzsparende und ökonomische Alternative zu bestehenden Gateway-Lösungen anbieten zu können, führte zur Entwicklung des netTAP. Das netTAP ist ein modulares, universelles Gateway mit zwei Schnittstellen zur Anschaltung von Feldgeräten und Feldbussystemen. Neben den Standard Feldbus Anschlüssen wie PROFIBUS, DeviceNet und CANopen ist auch RS 232 bzw. RS 422/485 und Ethernet verfügbar. Jeder netTAP kann zusätzlich mit einem Erweiterungsspeicher für die Sicherung und Reaktivierung der Konfiguration ausgerüstet werden. Über eine weitere unabhängige Schnittstelle kann die Konfiguration der Gateway

Funktionalität oder eine Diagnose bei laufendem Betrieb über eine RS 232 Verbindung durchgeführt werden.

#### Vorteile:

- Geringer Platzbedarf
- Einfache Montage und Konfiguration
- Vielfältige Protokollumsetzungen
- Kundenspezifische Anschlusstechnik
- Auswechselbarer Konfigurationsspeicher
- Zusätzliche Schnittstelle für Inbetriebnahme und Diagnose

#### Technische Daten:

Versorgung: 18 .. 30 VDC /100mA  
Abmessungen: 100 x 65 x 25mm (H x T x B)  
Kabellänge: 2m  
Montage: DIN-Schiene



Best. Nr.:	FELDBUS-GATEWAY Feldbus-Slave	Seriell	PREIS in Euro
NT 30-DPS-RS12D9F	PROFIBUS-DP	RS232 isoliert/DB9f	300,-
NT 30-COS-RS12D9F	CANopen	RS232 isoliert/DB9f	300,-
NT 30-DNS-RS12D9F	DeviceNet	RS232 isoliert/DB9f	300,-
NT 40-EN-RS12D9F	Ethernet (ModbusTCP/3964R, ModbusRTU)	RS232 isoliert/DB9f	300,-
NT DIAG-RS	Programmierkabel		24,-
SYCON.netTAP	Konfigurator nur für NetTAP		inklusive

PROTOKOLL	GATEWAY	PROTOKOLL/FELDBUS
3964R, ASCII Modbus RTU	NT30 (seriell)	Profibus DP Slave CANopen, DeviceNet
ModbusTCP, TCP/IP EthernetIP	NT40 (Ethernet)	3964R, ASCII Modbus RTU



Best. Nr.:	PROTOKOLLKONVERTER Daten	PREIS in Euro
PKV 30-xxx	Zum Anschluss von Geräten mit RS232C-, RS422- oder RS485-Schnittstelle an -xxx Feldbus als Slave. Über das Systempaket wird das Protokoll festgelegt. -xxx = -DPS ProfibusDP -COS CANopen -DNS DeviceNet -IBS Interbus.	455,-
PKV 30-PB	Protokollkonverter zum Anschluss von Geräten mit RS232C-, RS422- oder RS485-Schnittstelle an den PROFIBUS-FMS oder DP mit max 12Mbaud.	486,-
yyy/zzz-PKV 30-xxx	Systempaket für PKV 30-xxx bestehend aus den dazugehörigen Manuals, dem Projektierungs- und Diagnoseprogramm ComPro und der ladbaren Firmware für die Protokollumsetzung yyy Slave auf zzz. zzz = MBR Modbus RTU/ASC, ASCII, 3964R, RK512.	43,-
KAB-SRV	Servicekabel zum Firmaredownload auf PKV oder CIF (extern).	14,-
PKV 40	Gateway: Ethernet (TCP/IP, UDP, FTP, SMTP, HTTP, JAVA, OpenModbusTCP, EthernetIP, RFC 1006 auf Feldbussystem -PB, -COM, -DNN, -IBM, -ASIM CPU 486/66MHz, 8MB DRAM, 4 MB Flash, Windows CE Betriebssystem.	997,-

#### NetLINK-MPI/X Step7 € 470,-

Micro-Konverter Ethernet TCP/IP auf S7-MPI im Gehäuse eines Profibus-Steckers. Ethernet: 10/100Mbit, MPI/ProfibusDP: bis 12Mbd, DB9-Stecker inkl. NetDevice Treiber, Konfigurator und Treiber zur S7-300/400 SPS-Programmierung mit Step7® von SIEMENS. Kabel mit RJ45 Stecker, Länge 3m, Versorgung aus SPS-PG Anschluss.

#### NetLINK-MPI-PLUS Step7 € 499,-

Micro-Konverter Ethernet TCP/IP auf S7-MPI. Ethernet: 10/100Mbit, MPI/ProfibusDP: bis 12Mbd, DB9-Stecker inkl. NetDevice Treiber, Konfigurator und Treiber zur S7-300/400 SPS-Programmierung mit Step7® von SIEMENS. Kabel mit MPI-/PG-Stecker, Länge 2m, Versorgung: 24 VDC.



Machen Sie Ihre S7-CPU kostengünstig netzwerktauglich!

Alle Preise in Euro exklusive MWSt.

VIPA Elektronik-Systeme GmbH A-1140 Wien, Leegasse 10,  
Telefon: +43/1/895 93 63 – 0 Fax: +43/1/895 93 63–50  
http://www.vipa.at, eMail: elektroniksysteme@vipa.at



## STEUERGEHÄUSE

System CC-3000



### STEUERGEHÄUSE CC-3000

- Modulares Leichtsteuergehäuse für PanelPCs auch in tieferer Ausführung
- Breite und Höhe frei wählbar
- Einbauten/Frontplatten wahlweise von außen oder innen montierbar
- Gute passive Wärmeableitung
- Schutzart IP 65
- Verschiedene Griff-, Tür- und Farbvarianten
- Material AlMgSi05 bzw. AlSi12
- Standardfarbe RAL 7016
- Profile natur eloxiert

Standardgehäuse passend für Panel PC in folgender Ausführung:  
Frontplatte Alu mit entsprechendem Ausschnitt zentriert und befestigt von innen, Rückwand schwenkbar mit Standardverschluss (Vierkant 8mm), 2 seitliche Griffe, Standardbearbeitung für Tragsystem (50/60/SL, oben), ohne Tragsystem.

CC-3000 LEICHTSTEUERGEHÄUSE			
Best. Nr.:	geeignet für PanelPC	Abmessungen B x H x T	PREIS in Euro
CC3000-PC12/15S	DS652/DS655 DS6712/DS6715	500 x 410 x 120mm	343,-
CC3000-PC12/15M	DS612/DS615	500 x 410 x 200mm	366,-
CC3000-PC12/15L	DL75_412/DL75_415	500 x 410 x 255mm	646,-
CC3000-PC17S	DS657/DS617	560 x 460 x 120mm	371,-
CC3000-PC17M	DS617	560 x 460 x 200mm	396,-
CC3000-PC17L	DL75_417	560 x 460 x 255mm	695,-

Für die Anbindung des Gehäuses an Maschinen, Konstruktionen oder baulichen Gegebenheiten fordern Sie bitte unseren kostenlosen Katalog „Tragsystem-Komponenten“ an oder fragen Sie einen unserer Berater.  
Für abweichende Ausführungen vom obig beschriebenen Standard (Abmessungen, zusätzliche Einbauten, Farbgebung, Tragsystemvarianten u.ä.) wenden Sie sich bitte ebenfalls an einen unserer Berater.

Alle Preise in Euro exklusive MWS.

SONDERBEILAGE, für den Inhalt verantwortlich: Bernstein GmbH.

**Bernstein GmbH., A-2544 Leobersdorf, Kurze Gasse 3**  
Telefon +43 (0) 2256 620 70 - 0 Fax: +43 (0) 2256 626 18  
<http://www.bernstein.at>, e-Mail [office@bernstein.at](mailto:office@bernstein.at)



## STEUERGEHÄUSE

### System CC-4000 SL

#### STEUERGEHÄUSE SYSTEM CC-4000 SL

- Modulares Steuergehäuse für moderne, flache IPCs und Bedieneinheiten
- Integrierte Griffmulden
- Frontplatten-Schnellbefestigung
- Breite und Höhe frei wählbar
- Einbauten/Frontplatten wahlweise von außen oder innen montierbar
- Gute passive Wärmeableitung
- Schutzart IP 65
- Verschiedene Griff-, Tür- und Farbvarianten
- Material AlMgSi05 bzw. AlSi12
- Standardfarbe RAL 7016
- Profile natur eloxiert



Standardgehäuse passend für Panel PC in folgender Ausführung:  
Frontplatte Alu mit entsprechendem Ausschnitt zentriert und befestigt von innen, Rückwand schwenkbar mit Standardverschluss (Vierkant 8mm), Standardbearbeitung für Tragsystem (50/60/SL, oben), ohne Tragsystem.

CC-4000 SL LEICHTSTEUERGEHÄUSE			
Best. Nr.:	geeignet für PanelPC	Abmessungen B x H x T	PREIS in Euro
CC-4000 SL PC10S	DE840 TP605/TP606/TP608/TP610 TP610 TD03/TPC-60 OP03 TPC-66/TPC-660/TPC-1261H	399 x 320 x 99mm	260,-
CC-4000 SL PC12/15S	DM212/DM215 DM812/DM815 TPC-1570H	540 x 443 x 99mm	330,-
CC4000-PC17S	DM217/DE817	600 x 493 x 99mm	348,-

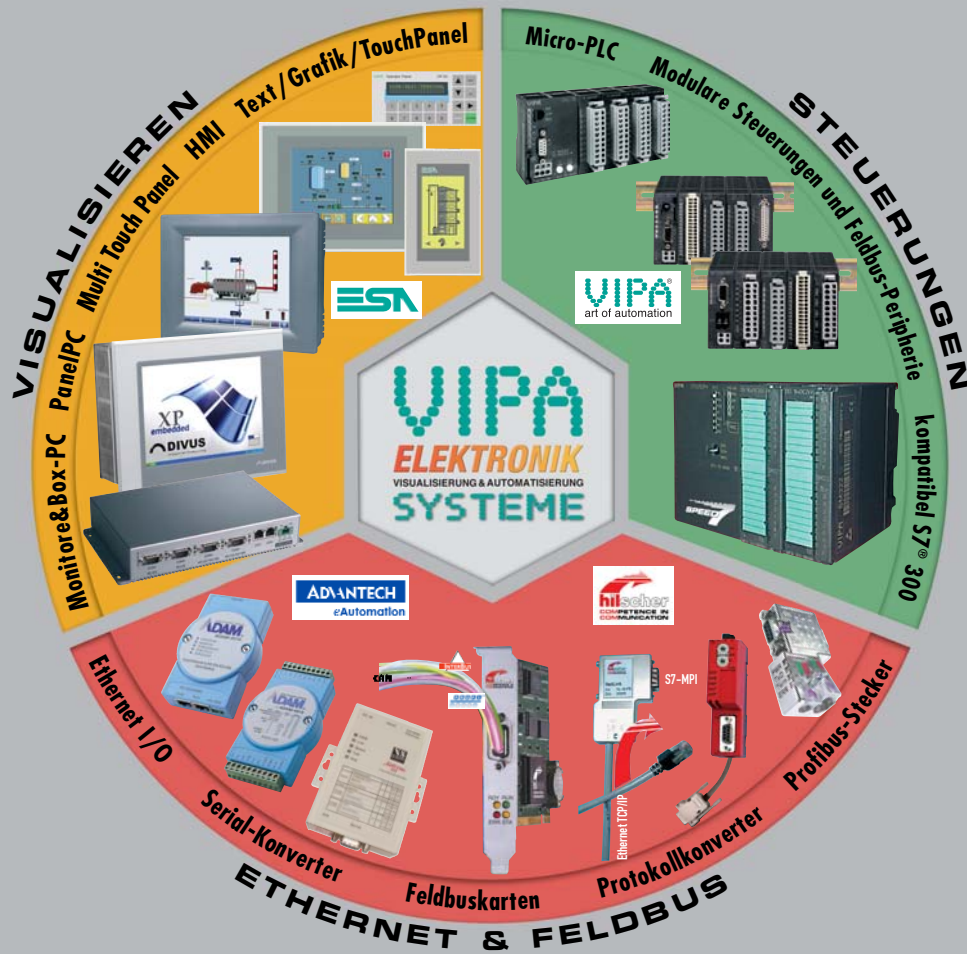
Für die Anbindung des Gehäuses an Maschinen, Konstruktionen oder baulichen Gegebenheiten fordern Sie bitte unseren kostenlosen Katalog „Tragsystem-Komponenten“ an oder fragen Sie einen unserer Berater. Für abweichende Ausführungen vom obig beschriebenen Standard (Abmessungen, zusätzliche Einbauten, Farbgebung, Tragsystemvarianten u.ä.) wenden Sie sich bitte ebenfalls an einen unserer Berater.

SONDERBEILAGE, für den Inhalt verantwortlich: Bernstein GmbH.

Alle Preise in Euro exklusive MwSt.

**Bernstein GmbH., A-2544 Leobersdorf, Kurze Gasse 3**  
Telefon +43 (0) 2256 620 70 - 0 Fax: +43 (0) 2256 626 18  
<http://www.bernstein.at>, e-Mail [office@bernstein.at](mailto:office@bernstein.at)

**BERNSTEIN**  
safe solutions



## INHALTSVERZEICHNIS:

● VIPA SPEED7 Zentral- und Peripheriebaugruppen	» 2 - 4	● DIVUS DS671 PanelPC	» 19
● VIPA 300V Zentralbaugruppen programm. in Step7®	» 5	● DIVUS Übersicht Panel-, BoxPC & Monitor	» 20 - 21
● VIPA 400V Ethernet CP,	» 5	● DIVUS PanelPC & Monitor DL/DS/DE/DM-Serie	» 22 - 23
● VIPA 300V E/A-, Feldbusbaugruppen, Zubehör	» 6	● ADVANTECH BoxPC UNO & 19" Technik	» 24
● Profibusstecker und Programmierzubehör	» 7	● ADVANTECH PanelPC TPC-Serie	» 25
● VIPA 200V E/A-, CP&F-, Zentral-/Peripher. Baugruppen	» 8 - 9	● ADVANTECH FPM Monitor & IPPC PanelPC	» 26 - 27
● ECO Feldbus-Baugruppen und Funk-Haustechnik	» 10	● WETIF Mobile Funk-PCs	» 28
● VIPA 100V Zentral-, E/A-, Feldbusbaugruppen	» 11	● ADVANTECH Industrie Ethernet-Switches	» 29
● VIPA TD/OP-Textpanel	» 12	● ADVANTECH ADAM Ethernet/Serial, Ethernet/ E/A	» 30
● VIPA TP6 Multi Touch Panel	» 13	● VSCOM Ethernet/Serial, USB/Serial, Zubehör	» 31
● ESA HMI Text-, Grafik- und Touch-Panels	» 14 - 16	● HILSCHER Feldbuskarten PC	» 32
● COPA-DATA Software HMI/SCADA-System	» 17	● HILSCHER Protokollkonverter	» 33
● DIVUS DOMUS Wandeinbau-PC für Gebäudeautomation	» 18	● BERNSTEIN Gehäusetechnik/Steuergehäuse	» 34 - 35

Der Katalog wurde übergeben durch:

### IMPRESSUM:

Herausgeber: VIPA Elektronik-Systeme GmbH  
 Geschäftsführer: Ing. Martin Zöchling  
 Adresse: 1140 Wien, Leegasse 10/2, Tel.: +43/1/895 93 63-0, Fax: +43/1/895 93 63-50  
 e-mail: elektroniksysteme@vipa.at Internet: www.vipa.at  
 DVR Nummer: 0943070, USt-Identnummer: ATU 43476001  
 Registriert beim Handelsgericht Wien unter FN 162415x  
 Druck: FAIR-Drucker GesmbH., 3002 Purkersdorf, Wintergasse 52  
 Grafik/Produktion: C. I. Werbeagentur, 3003 Gablitz, Linzer Straße 179

Alle Preise in Euro exklusive MWSt., Preise gültig ab 15. September 2007 bis auf Widerruf, Preisänderungen und Irrtümer vorbehalten.  
 Es gelten die allgemeinen Lieferbedingungen der Elektroindustrie Österreichs in der aktuellen Fassung.

**VIPA Elektronik-Systeme GmbH A-1140 Wien, Leegasse 10,**  
**Telefon: +43 / 1 / 895 93 63 - 0 Fax: +43 / 1 / 895 93 63 - 50**  
**http://www.vipa.at, eMail: elektroniksysteme@vipa.at**